

<b>Werktitel</b>	<b>Stilleben</b>	
<b>Masse (H x B x T)</b>	<b>51 x 42 cm</b>	
<b>Technik</b>	<b>Öl auf Leinwand</b>	
<b>Datierung</b>	<b>1954</b>	
<b>Rahmung</b>	<b>Holzrahmen</b>	
<b>Bezeichnungen</b>	<b>verso datiert und signiert</b>	
<b>Inv.Nr.</b>	<b>NS 005</b>	
<b>Zustand</b>	<b>guter Zustand</b>	
<b>Standort</b>	<b>Depot Kunstmuseum Aadorf</b>	<b>10/201</b>
<b>Preis</b>	<b>SFr. 1'000.00</b>	
<b>To do</b>		

---



<b>Werktitel</b>	<b>Ohne Titel</b>	
<b>Masse (H x B x T)</b>	<b>82 x 62 cm</b>	
<b>Technik</b>	<b>Öl auf Leinwand</b>	
<b>Datierung</b>	<b>1963</b>	
<b>Rahmung</b>	<b>Holzrahmen</b>	
<b>Bezeichnungen</b>	<b>recto signiert und datiert</b>	
<b>Inv.Nr.</b>	<b>149</b>	
<b>Zustand</b>	<b>guter Zustand</b>	
<b>Standort</b>	<b>Depot Kunstmuseum Aadorf</b>	<b>10/100</b>
<b>Preis</b>	<b>SFr. 2'000.00</b>	
<b>To do</b>		

---



<b>Werktitel</b>	<b>Ohne Titel</b>	
<b>Masse (H x B x T)</b>	<b>80 x 60 cm</b>	
<b>Technik</b>	<b>Öl auf Leinwand</b>	
<b>Datierung</b>	<b>1963</b>	
<b>Rahmung</b>	<b>Holzrahmen</b>	
<b>Bezeichnungen</b>	<b>signiert und datiert</b>	
<b>Inv.Nr.</b>	<b>135</b>	
<b>Zustand</b>	<b>guter Zustand</b>	
<b>Standort</b>	<b>Depot Kunstmuseum Aadorf</b>	<b>10/101</b>
<b>Preis</b>	<b>SFr. 5'000.00</b>	
<b>To do</b>		

---



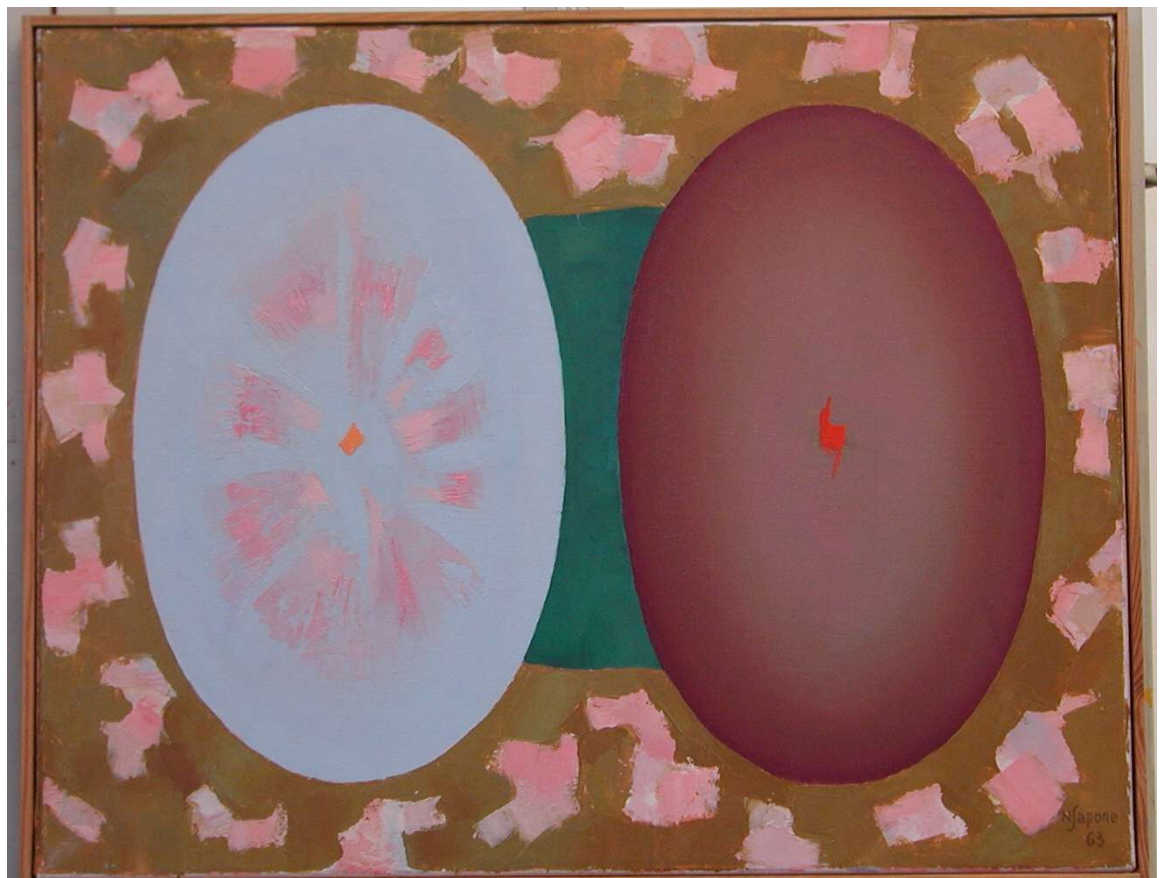
<b>Werktitel</b>	<b>Ohne Titel</b>
<b>Masse (H x B x T)</b>	<b>62 x 96 cm</b>
<b>Technik</b>	<b>Öl auf Leinwand</b>
<b>Datierung</b>	<b>1963</b>
<b>Rahmung</b>	<b>Holzrahmen</b>
<b>Bezeichnungen</b>	<b>verso datiert und signiert</b>
<b>Inv.Nr.</b>	<b>173</b>
<b>Zustand</b>	<b>guter Zustand</b>
<b>Standort</b>	<b>Depot Kunstmuseum Aadorf</b>
<b>Preis</b>	<b>SFr. 3'000.00</b>
<b>To do</b>	

**10/101**



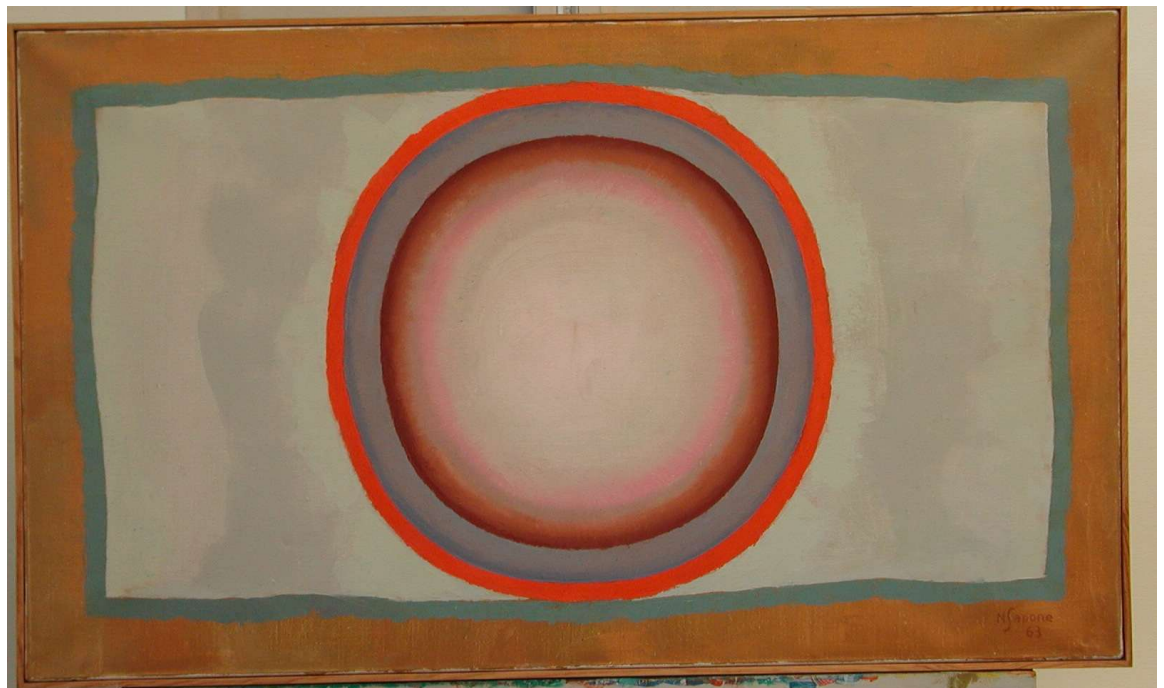
<b>Werktitel</b>	<b>Ohne Titel</b>	
<b>Masse (H x B x T)</b>	65 x 51 cm	
<b>Technik</b>	Oel auf Leinwand	
<b>Datierung</b>	1963	
<b>Rahmung</b>	Holzrahmen	
<b>Bezeichnungen</b>	signiert	
<b>Inv.Nr.</b>	010	
<b>Zustand</b>	guter Zustand; Kleberückstände am Rahmen	
<b>Standort</b>	Depot Kunstmuseum Aadorf	10/120
<b>Preis</b>	SFr. 4'000.00	
<b>To do</b>		

---



<b>Werktitel</b>	<b>Ohne Titel</b>	
<b>Masse (H x B x T)</b>	<b>59 x 100 cm</b>	
<b>Technik</b>	<b>Öl auf Leinwand</b>	
<b>Datierung</b>	<b>1963</b>	
<b>Rahmung</b>	<b>Holzrahmen</b>	
<b>Bezeichnungen</b>	<b>signiert und datiert</b>	
<b>Inv.Nr.</b>	<b>J 011</b>	
<b>Zustand</b>	<b>sehr guter Zustand; Klebebandrückstände am Rahmen</b>	
<b>Standort</b>	<b>Depot Kunstmuseum Aadorf</b>	<b>10/120</b>
<b>Preis</b>	<b>SFr. 4'000.00</b>	
<b>To do</b>		

---



<b>Werktitel</b>	<b>Ohne Titel</b>	
<b>Masse (H x B x T)</b>	<b>65 x 65 cm</b>	
<b>Technik</b>	<b>Öl auf Leinwand</b>	
<b>Datierung</b>	<b>1964</b>	
<b>Rahmung</b>	<b>Holzrahmen</b>	
<b>Bezeichnungen</b>	<b>signiert und datiert</b>	
<b>Inv.Nr.</b>	<b>247</b>	
<b>Zustand</b>	<b>sehr guter Zustand; Klebebandrückstände am Rahmen</b>	
<b>Standort</b>	<b>Depot Kunstmuseum Aadorf</b>	<b>10/120</b>
<b>Preis</b>	<b>SFr. 3'000.00</b>	
<b>To do</b>		

---



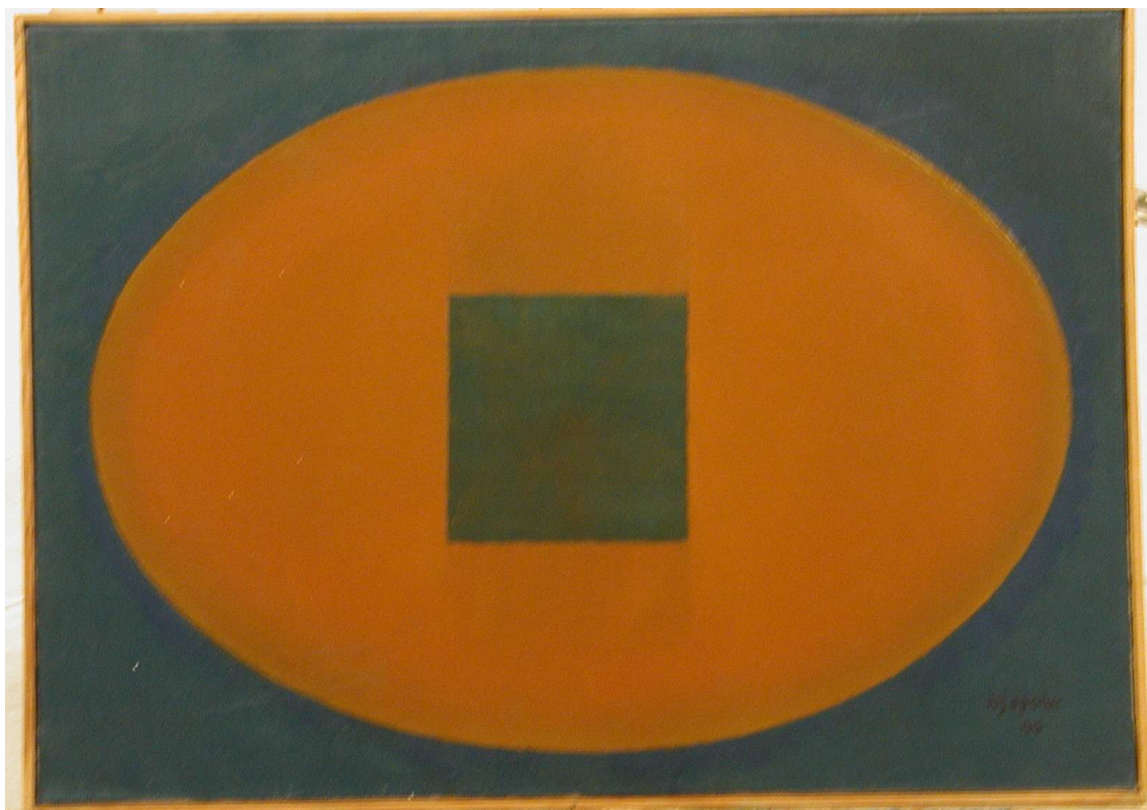
<b>Werktitel</b>	<b>Ohne Titel</b>	
<b>Masse (H x B x T)</b>	<b>64 x 98 cm</b>	
<b>Technik</b>	<b>Öl auf Leinwand</b>	
<b>Datierung</b>	<b>1964</b>	
<b>Rahmung</b>	<b>Holzrahmen</b>	
<b>Bezeichnungen</b>	<b>signiert und datiert</b>	
<b>Inv.Nr.</b>	<b>013</b>	
<b>Zustand</b>	<b>sehr guter Zustand; Klebebandrückstände am Rahmen</b>	
<b>Standort</b>	<b>Depot Kunstmuseum Aadorf</b>	<b>10/130</b>
<b>Preis</b>	<b>SFr. 2'000.00</b>	
<b>To do</b>		

---



<b>Werktitel</b>	<b>Ohne Titel</b>	
<b>Masse (H x B x T)</b>	<b>72 x 51 cm</b>	
<b>Technik</b>	<b>Öl auf Leinwand</b>	
<b>Datierung</b>	<b>1964</b>	
<b>Rahmung</b>	<b>Holzrahmen</b>	
<b>Bezeichnungen</b>	<b>verso datiert</b>	
<b>Inv.Nr.</b>	<b>263</b>	
<b>Zustand</b>	<b>guter Zustand; Klebebandrückstände am Rahmen</b>	
<b>Standort</b>	<b>Depot Kunstmuseum Aadorf</b>	<b>10/312</b>
<b>Preis</b>	<b>SFr. 1'000.00</b>	
<b>To do</b>		

---



<b>Werktitel</b>	<b>Doppelkreise</b>	
<b>Masse (H x B x T)</b>	<b>50 x 100 cm</b>	
<b>Technik</b>	<b>Öl auf Leinwand</b>	
<b>Datierung</b>	<b>1964</b>	
<b>Rahmung</b>	<b>ungerahmt</b>	
<b>Bezeichnungen</b>	<b>Konstruktionskizze mit Bleistift sichtbar</b>	
<b>Inv.Nr.</b>	<b>NS 011</b>	
<b>Zustand</b>	<b>guter Zustand, Klebebandrückstände am Rahmen; Datierung geschätzt ml</b>	
<b>Standort</b>	<b>Depot Kunstmuseum Aadorf</b>	<b>10/312</b>
<b>Preis</b>	<b>SFr. 1'000.00</b>	
<b>To do</b>		

---

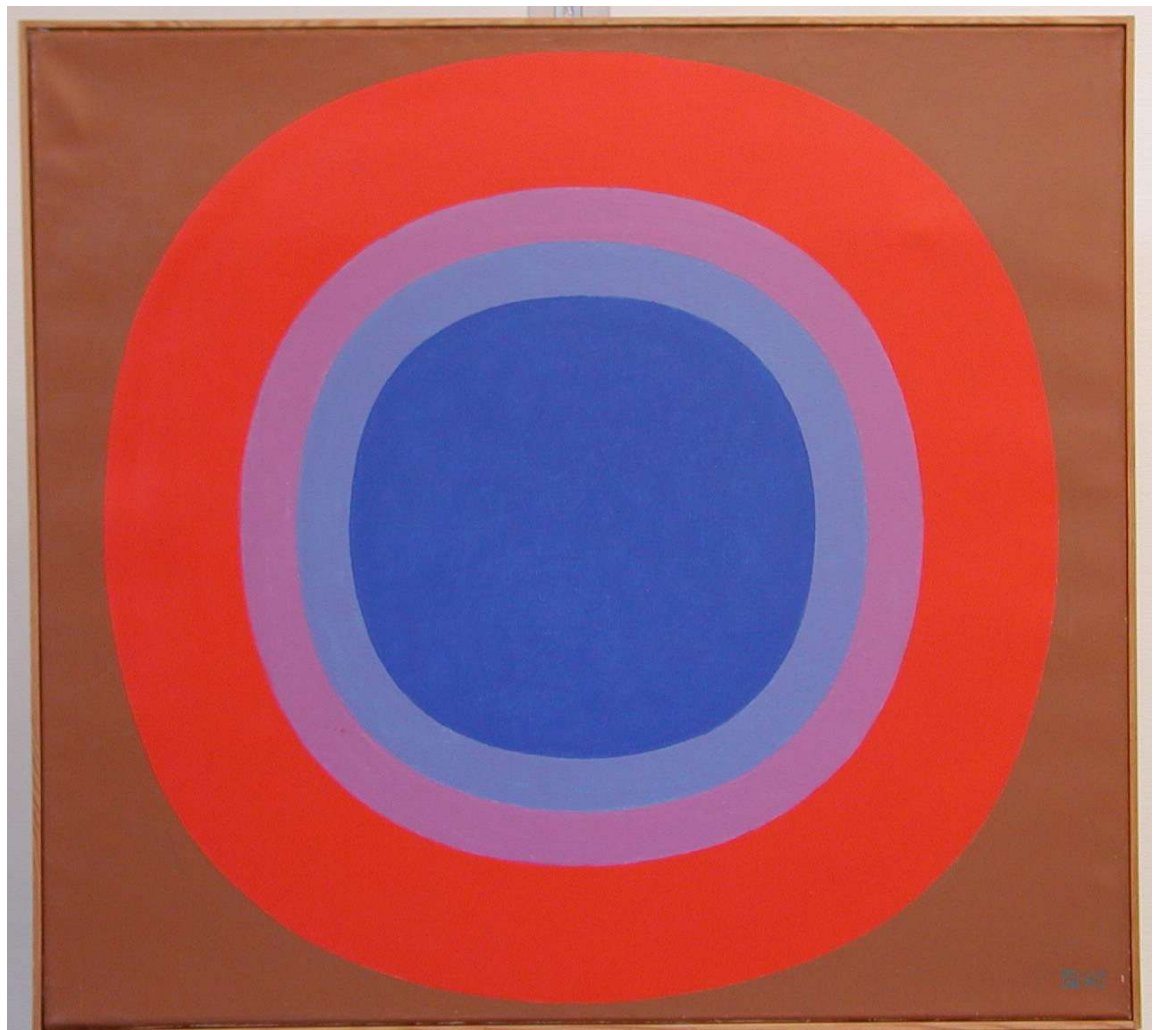


<b>Werktitel</b>	<b>Grünes Zentrum</b>
<b>Masse (H x B x T)</b>	<b>54 x 56 cm</b>
<b>Technik</b>	<b>Öl auf Leinwand</b>
<b>Datierung</b>	<b>1965</b>
<b>Rahmung</b>	<b>Holz</b>
<b>Bezeichnungen</b>	
<b>Inv.Nr.</b>	<b>2</b>
<b>Zustand</b>	<b>gut - sehr gut</b>
<b>Standort</b>	<b>Depot Kunstmuseum Aadorf</b>
<b>Preis</b>	
<b>To do</b>	<b>Standort vergeben</b>



<b>Werktitel</b>	<b>Blaues Zentrum (Achtzentrische</b>	
<b>Masse (H x B x T)</b>	<b>80 x 73 cm</b>	
<b>Technik</b>	<b>Öl auf Leinwand</b>	
<b>Datierung</b>	<b>1965</b>	
<b>Rahmung</b>	<b>Holzrahmen</b>	
<b>Bezeichnungen</b>	<b>recto u. r.: 65</b>	
<b>Inv.Nr.</b>	<b>006</b>	
<b>Zustand</b>	<b>guter Zustand; Klebebandrückstände am Rahmen</b>	
<b>Standort</b>	<b>Depot Kunstmuseum Aadorf</b>	<b>10/110</b>
<b>Preis</b>	<b>SFr. 1'000.00</b>	
<b>To do</b>	<b>restaurieren</b>	

---



**Werktitel      Achtzentrische Kreise**

**Masse (H x B x T)      50 x 50 cm**

**Technik      Öl auf Leinwand**

**Datierung      1965**

**Rahmung      Holz**

**Bezeichnungen**

**Inv.Nr.      252**

**Zustand      sehr gut**

**Standort      Depot Kunstmuseum Aadorf**

**10/311**

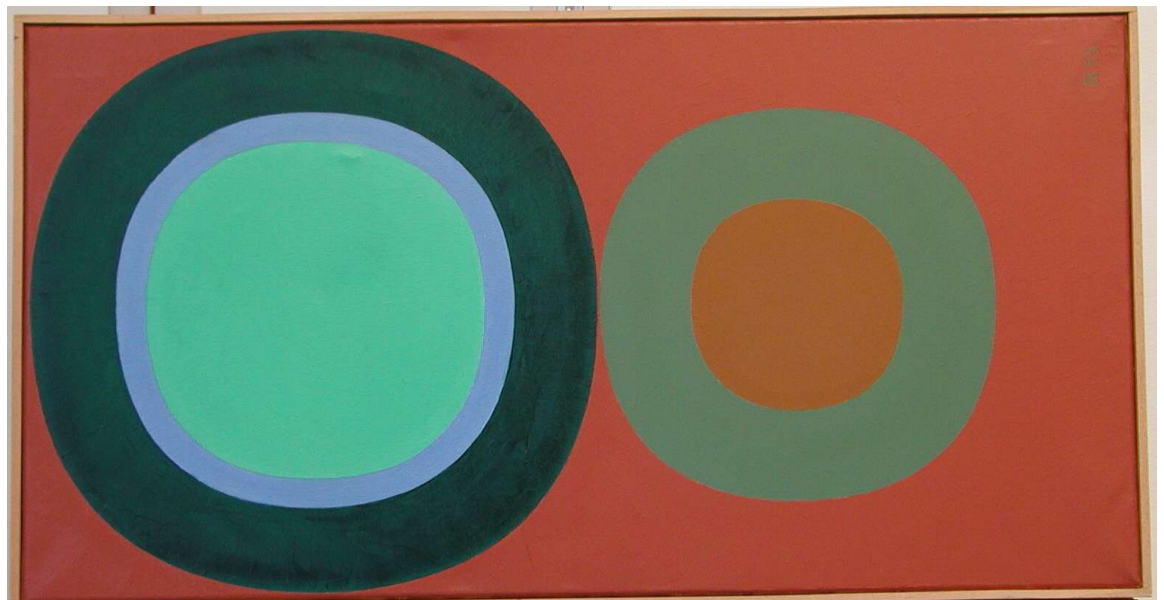
**Preis**

**To do**



<b>Werktitel</b>	<b>Doppelkreise, zwei achtzentrische</b>	
<b>Masse (H x B x T)</b>	<b>43 x 83 cm</b>	
<b>Technik</b>	<b>Öl auf Leinwand</b>	
<b>Datierung</b>	<b>1965</b>	
<b>Rahmung</b>	<b>Holzrahmen</b>	
<b>Bezeichnungen</b>	<b>verso datiert; recto u. r.: 65</b>	
<b>Inv.Nr.</b>	<b>008</b>	
<b>Zustand</b>	<b>guter Zustand. Klebebandrückstände am Rahmen; Es ist ein Hochformat, vgl. Unterschrift</b>	
<b>Standort</b>	<b>Depot Kunstmuseum Aadorf</b>	<b>10/312</b>
<b>Preis</b>	<b>SFr. 2'000.00</b>	
<b>To do</b>		

---



<b>Werktitel</b>	<b>Doppelkreise</b>	
<b>Masse (H x B x T)</b>	<b>50 x 100 cm</b>	
<b>Technik</b>	<b>Öl auf Leinwand</b>	
<b>Datierung</b>	<b>1965</b>	
<b>Rahmung</b>	<b>ungerahmt</b>	
<b>Bezeichnungen</b>	<b>recto u. r.: 65</b>	
<b>Inv.Nr.</b>	<b>260</b>	
<b>Zustand</b>	<b>guter Zustand, Auswahl Haus Konstruktiv</b>	
<b>Standort</b>	<b>Depot Kunstmuseum Aadorf</b>	<b>10/312</b>
<b>Preis</b>	<b>SFr. 2'000.00</b>	
<b>To do</b>		

---



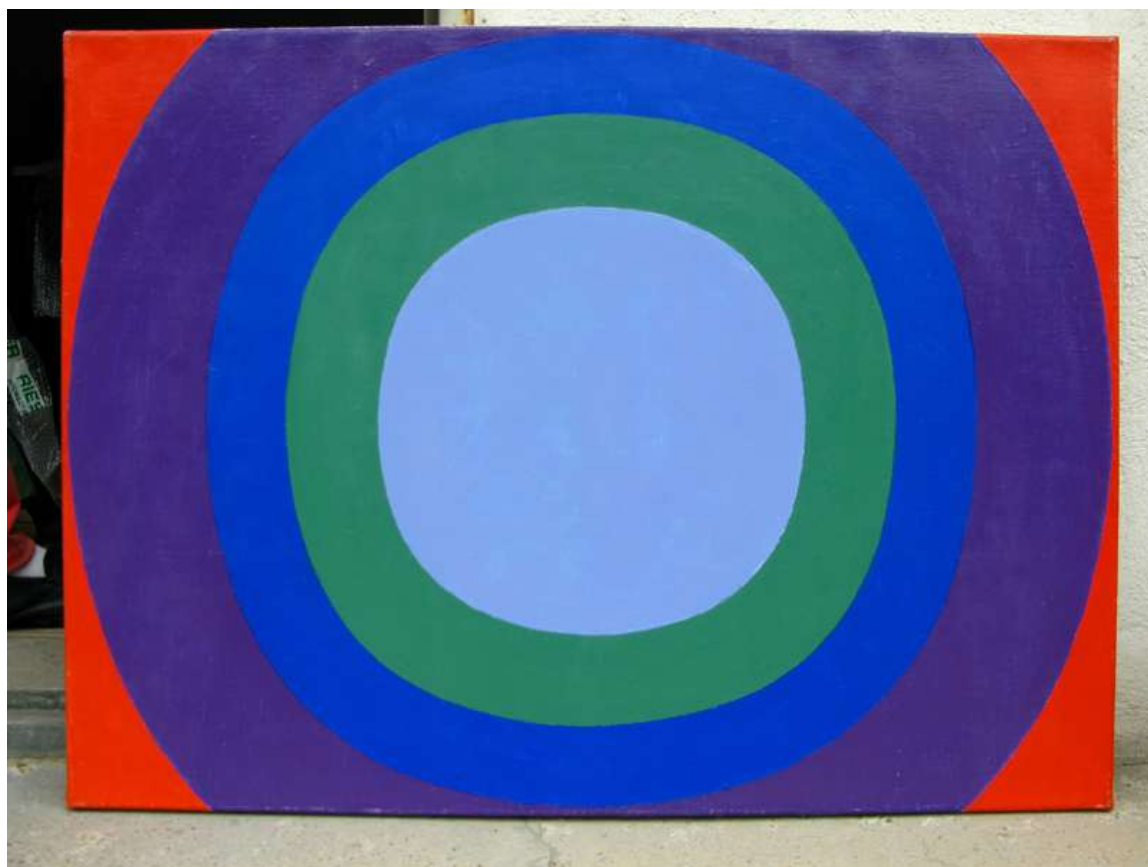
<b>Werktitel</b>	<b>Doppelkreise</b>	
<b>Masse (H x B x T)</b>	<b>50 x 100 cm</b>	
<b>Technik</b>	<b>Öl auf Leinwand</b>	
<b>Datierung</b>	<b>1965</b>	
<b>Rahmung</b>	<b>ungerahmt</b>	
<b>Bezeichnungen</b>		
<b>Inv.Nr.</b>	<b>NS 010</b>	
<b>Zustand</b>	<b>guter Zustand, gewellte Leinwand?</b>	
<b>Standort</b>	<b>Depot Kunstmuseum Aadorf</b>	<b>10/312</b>
<b>Preis</b>	<b>SFr. 2'000.00</b>	
<b>To do</b>		

---



<b>Werktitel</b>	<b>Achtzentrische Kreise</b>	
<b>Masse (H x B x T)</b>	<b>81 x 60 cm</b>	
<b>Technik</b>	<b>Öl auf Leinwand</b>	
<b>Datierung</b>	<b>ca 1966</b>	
<b>Rahmung</b>	<b>ungerahmt</b>	
<b>Bezeichnungen</b>		
<b>Inv.Nr.</b>	<b>NS 007</b>	
<b>Zustand</b>	<b>mittelmässiger Zustand</b>	
<b>Standort</b>	<b>Depot Kunstmuseum Aadorf</b>	<b>10/101</b>
<b>Preis</b>	<b>SFr. 1'000.00</b>	
<b>To do</b>		

---



<b>Werktitel</b>	<b>Achtzentrische Kreise</b>	
<b>Masse (H x B x T)</b>	101 x 101 cm	
<b>Technik</b>	Öl auf Leinwand	
<b>Datierung</b>	1966	
<b>Rahmung</b>	Holzrahmen	
<b>Bezeichnungen</b>	verso singiert und datiert	
<b>Inv.Nr.</b>	281	
<b>Zustand</b>	mittelmässiger Zustand; Klebebandrückstände am Rahmen; Holzrahmen leicht beschädigt	
<b>Standort</b>	Depot Kunstmuseum Aadorf	10/110
<b>Preis</b>	SFr. 2'000.00	
<b>To do</b>	restaurieren	

---



**Werktitel      Achtzentrische Kreise**

**Masse (H x B x T)      50 x 50 cm**

**Technik      Öl auf Leinwand**

**Datierung      1966**

**Rahmung      ohne Rahmen**

**Bezeichnungen**

**Inv.Nr.      120**

**Zustand      gut: Farben sehr schön, Rand leicht verschmutzt**

**Standort      Depot Kunstmuseum Aadorf**

**10/311**

**Preis**

**To do      reinigen**



**Werktitel      Achtzentrische Kreise**

**Masse (H x B x T)      50 x 50 cm**

**Technik      Öl auf Leinwand**

**Datierung      1966**

**Rahmung      Holz**

**Bezeichnungen      rot auf braun**

**Inv.Nr.      197**

**Zustand      sehr gut**

**Standort      Depot Kunstmuseum Aadorf**

**10/311**

**Preis**

**To do**



**Werktitel      Achtzentrische Kreise**

**Masse (H x B x T)      50 x 50 cm**

**Technik      Öl auf Leinwand**

**Datierung      1966**

**Rahmung      Holz**

**Bezeichnungen**

**Inv.Nr.      248**

**Zustand      gut: kleine Verschmutzungen am Rahmen**

**Standort      Depot Kunstmuseum Aadorf**

**10/311**

**Preis**

**To do      Neu Rahmen**



**Werktitel      Achtzentrische Kreise**

**Masse (H x B x T)      50 x 50 cm**

**Technik      Öl auf Leinwand**

**Datierung      1966**

**Rahmung      Holz**

**Bezeichnungen**

**Inv.Nr.      250**

**Zustand      sehr gut**

**Standort      Depot Kunstmuseum Aadorf**

**10/311**

**Preis**

**To do**



**Werktitel      Achtzentrische Kreise**

**Masse (H x B x T)      50 x 50 cm**

**Technik      Öl auf Leinwand**

**Datierung      1966**

**Rahmung      keine Rahmung**

**Bezeichnungen**

**Inv.Nr.      298**

**Zustand      sehr gut**

**Standort      Depot Kunstmuseum Aadorf**

**10/311**

**Preis**

**To do**



**Werktitel      Achtzentrische Kreise**

**Masse (H x B x T)      40 x 42 cm**

**Technik      Öl auf Leinwand**

**Datierung      1966**

**Rahmung      Holzrahmen**

**Bezeichnungen**

**Inv.Nr.      701**

**Zustand      gut**

**Standort      Depot Kunstmuseum Aadorf**

**10/311**

**Preis**

**To do**



**Werktitel      Achtzentrische Kreise**

**Masse (H x B x T)      50 x 50 cm**

**Technik      Öl auf Leinwand**

**Datierung      1966**

**Rahmung      keiner**

**Bezeichnungen**

**Inv.Nr.      703**

**Zustand      sehr gut**

**Standort      Depot Kunstmuseum Aadorf**

**10/311**

**Preis**

**To do      rahmen**



**Werktitel      Achtzentrische Kreise**

**Masse (H x B x T)      50 x 50 cm**

**Technik      Öl auf Leinwand**

**Datierung      1966**

**Rahmung      kein Rahmen**

**Bezeichnungen**

**Inv.Nr.      704**

**Zustand      Gut, leichte Bestossungen an den Bildrändern**

**Standort      Depot Kunstmuseum Aadorf**

**10/311**

**Preis**

**To do      rahmen**



**Werktitel      Achtzentrische Kreise**

**Masse (H x B x T)      50 x 50 cm**

**Technik      Öl auf Leinwand**

**Datierung      1966**

**Rahmung      kein Rahmen**

**Bezeichnungen**

**Inv.Nr.      705**

**Zustand      gut**

**Standort      Depot Kunstmuseum Aadorf**

**10/311**

**Preis**

**To do**



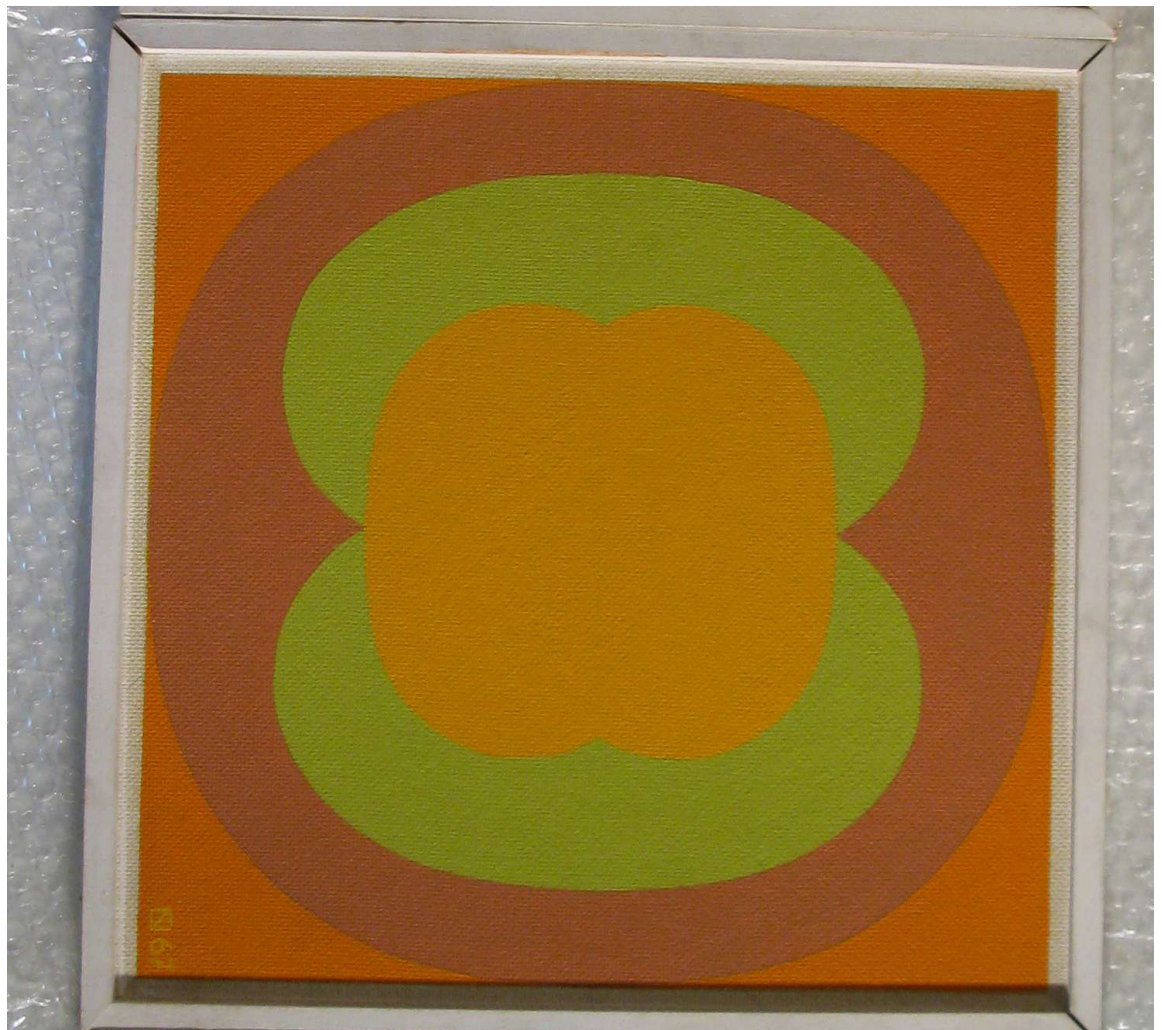
<b>Werktitel</b>	<b>Ohne Titel</b>	
<b>Masse (H x B x T)</b>	<b>62 x 62 cm</b>	
<b>Technik</b>	<b>Öl auf Leinwand</b>	
<b>Datierung</b>	<b>1967</b>	
<b>Rahmung</b>	<b>ungerahmt</b>	
<b>Bezeichnungen</b>		
<b>Inv.Nr.</b>	<b>NS 008</b>	
<b>Zustand</b>	<b>sehr guter Zustand, benötigt einen Rahmen</b>	
<b>Standort</b>	<b>Depot Kunstmuseum Aadorf</b>	<b>10/101</b>
<b>Preis</b>	<b>SFr. 2'000.00</b>	
<b>To do</b>	<b>rahmen</b>	

---



<b>Werktitel</b>	<b>Achtzentrische Kreise, Comp. 1967</b>	
<b>Masse (H x B x T)</b>	<b>32 x 32 cm</b>	
<b>Technik</b>	<b>Öl auf Leinwand</b>	
<b>Datierung</b>	<b>1967</b>	
<b>Rahmung</b>	<b>Holzrahmen</b>	
<b>Bezeichnungen</b>	<b>verso datiert; recto u. r.: 67</b>	
<b>Inv.Nr.</b>	<b>303</b>	
<b>Zustand</b>	<b>guter Zustand; Klebebandrückstände am Rahmen</b>	
<b>Standort</b>	<b>Depot Kunstmuseum Aadorf</b>	<b>10/201</b>
<b>Preis</b>	<b>SFr. 400.00</b>	
<b>To do</b>		

---



**Werktitel      Achtzentrische Kreise**

**Masse (H x B x T)      50 x 50 cm**

**Technik      Öl auf Leinwand**

**Datierung      1967**

**Rahmung      Holzrahmen**

**Bezeichnungen**

**Inv.Nr.      254**

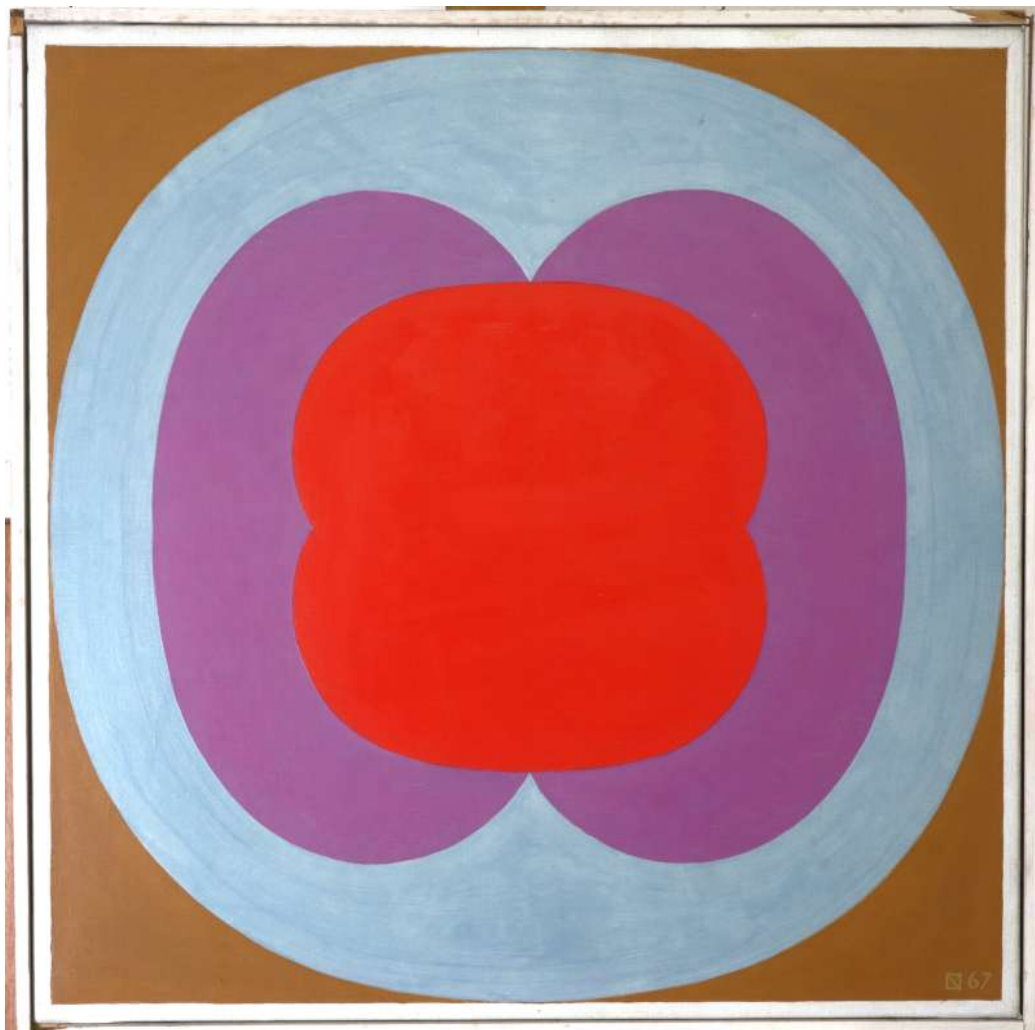
**Zustand      Bilderrahmen defekt; Bild in gutem Zustand**

**Standort      Depot Kunstmuseum Aadorf**

**10/301**

**Preis**

**To do      restaurieren, neu rahmen**



**Werktitel      Achtzentrische Kreise**

**Masse (H x B x T)      50 x 50 cm**

**Technik      Öl auf Leinwand**

**Datierung      1967**

**Rahmung      Holzrahmen**

**Bezeichnungen      Al mio amico Felix Schlenker era grande anima**

**Inv.Nr.      256**

**Zustand      Rahmung schmutzig, Bildzustand gut**

**Standort      Depot Kunstmuseum Aadorf**

**10/301**

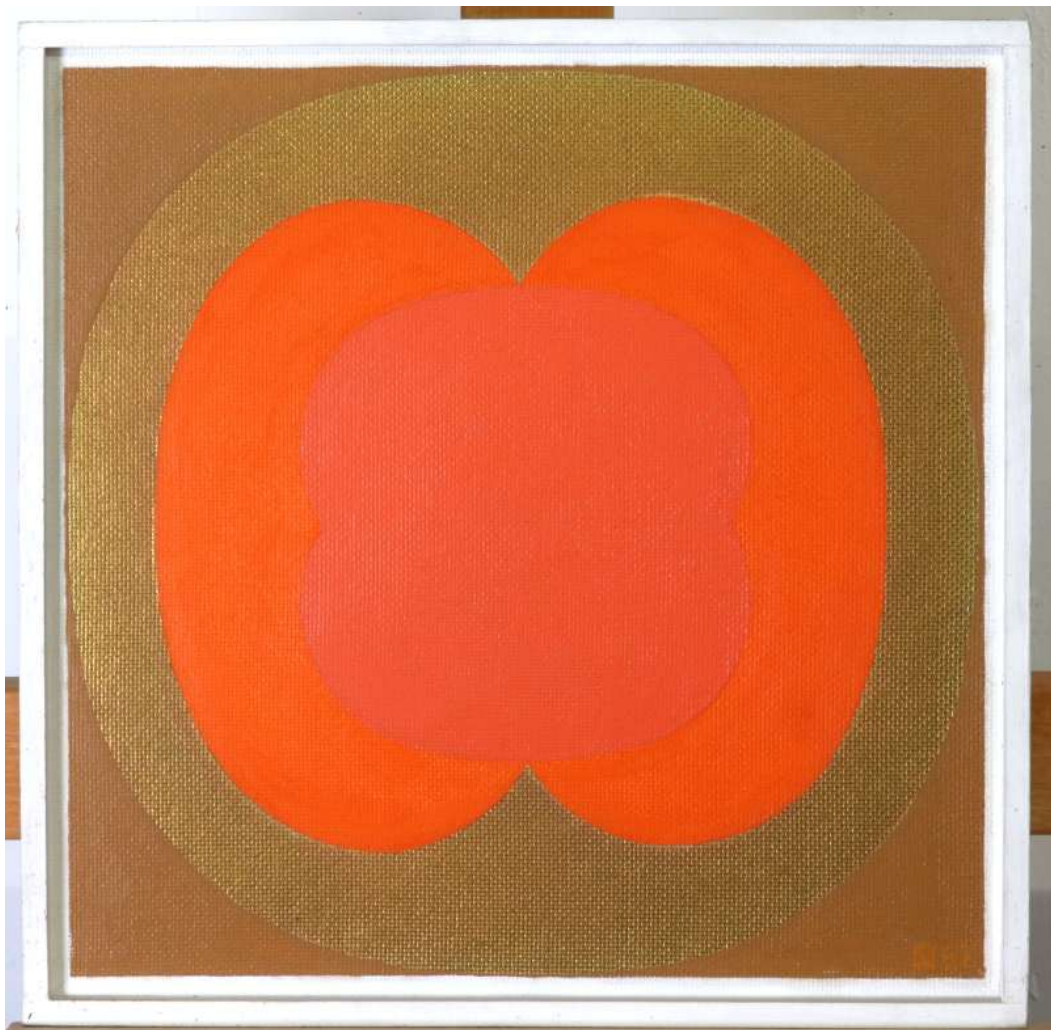
**Preis**

**To do      restaurieren, ev neu rahmen**



<b>Werktitel</b>	<b>Achtzentrische Kreise rot - orange -</b>	
<b>Masse (H x B x T)</b>	<b>33 x 33 cm</b>	
<b>Technik</b>	<b>Öl auf Pavatex</b>	
<b>Datierung</b>	<b>1967</b>	
<b>Rahmung</b>	<b>Holz</b>	
<b>Bezeichnungen</b>		
<b>Inv.Nr.</b>	<b>16</b>	
<b>Zustand</b>	<b>gut - sehr gut</b>	
<b>Standort</b>	<b>Depot Kunstmuseum Aadorf</b>	<b>10/311</b>
<b>Preis</b>		
<b>To do</b>		

---



**Werktitel      Achtzentrische Kreise**

**Masse (H x B x T)      50 x 50 cm**

**Technik      Öl auf Leinwand**

**Datierung      1967**

**Rahmung      Ohne Rahmen**

**Bezeichnungen**

**Inv.Nr.      299**

**Zustand      gut mit leichten Farbschäden**

**Standort      Depot Kunstmuseum Aadorf**

**10/311**

**Preis**

**To do      rahmen, restaurieren**



**Werktitel      Achtzentrische Kreise**

**Masse (H x B x T)      50 x 50 cm**

**Technik      Öl auf Leinwand**

**Datierung      1967**

**Rahmung      Holz**

**Bezeichnungen**

**Inv.Nr.      700**

**Zustand      gut: Farbflecken**

**Standort      Depot Kunstmuseum Aadorf**

**10/311**

**Preis**

**To do**



**Werktitel      Achtzentrische Kreise**

**Masse (H x B x T)      50 x 50 cm**

**Technik      Öl auf Leinwand**

**Datierung      1967**

**Rahmung      Holzrahmen**

**Bezeichnungen**

**Inv.Nr.      702**

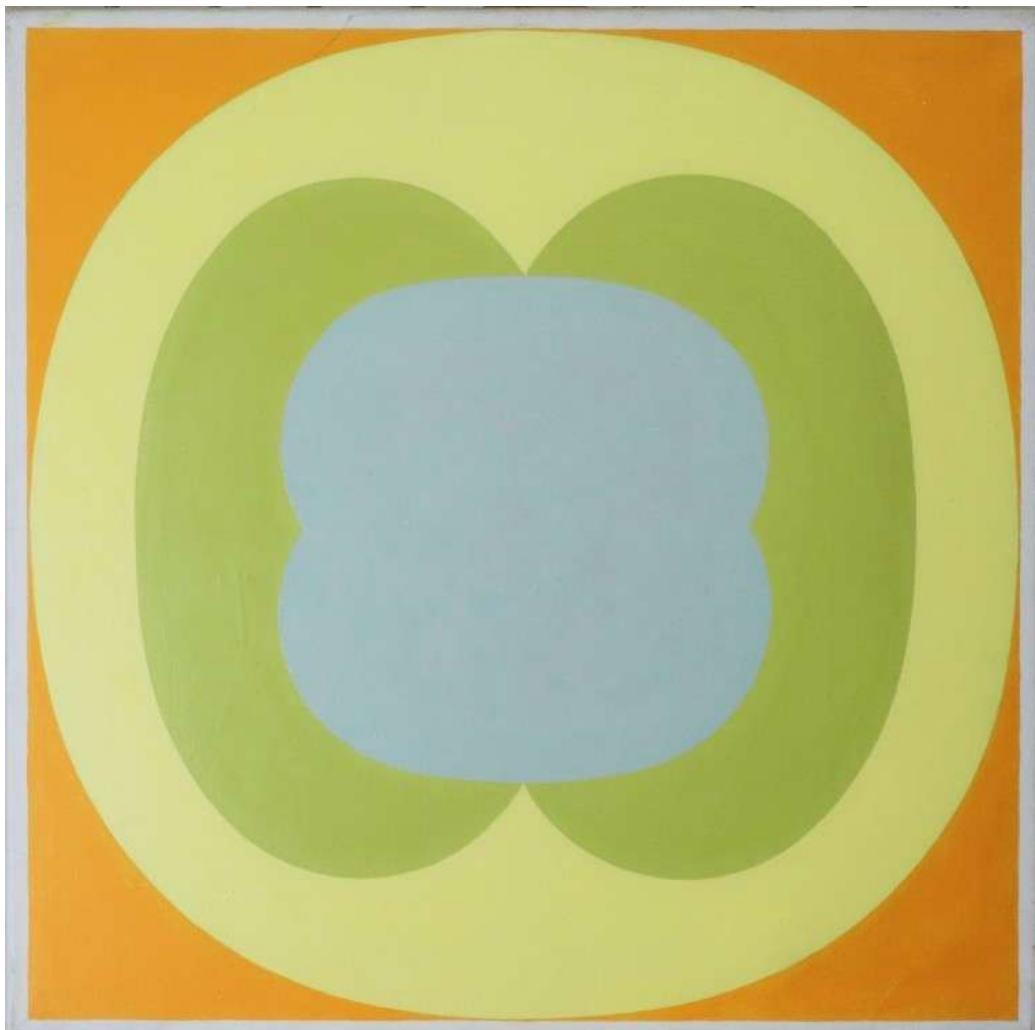
**Zustand      gut: Rand Kugelschreiberspur**

**Standort      Depot Kunstmuseum Aadorf**

**10/311**

**Preis**

**To do      rahmen**



**Werktitel      Achtzentrische Kreise**

**Masse (H x B x T)      50 x 50 cm**

**Technik      Öl auf Leinwand**

**Datierung      1967**

**Rahmung      Holzrahmen kaputt**

**Bezeichnungen**

**Inv.Nr.      707**

**Zustand      gut: Rahmen muss ersetzt werden**

**Standort      Depot Kunstmuseum Aadorf**

**10/311**

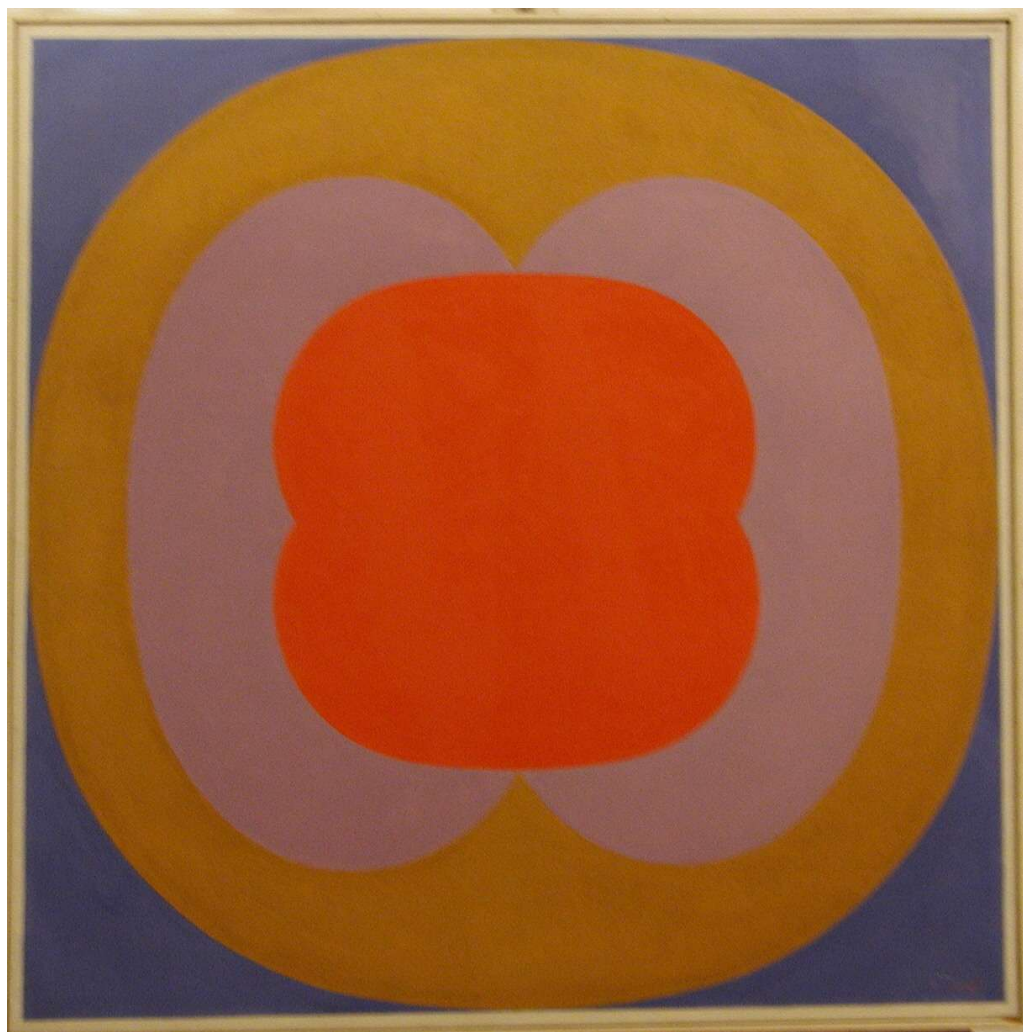
**Preis**

**To do      rahmen**



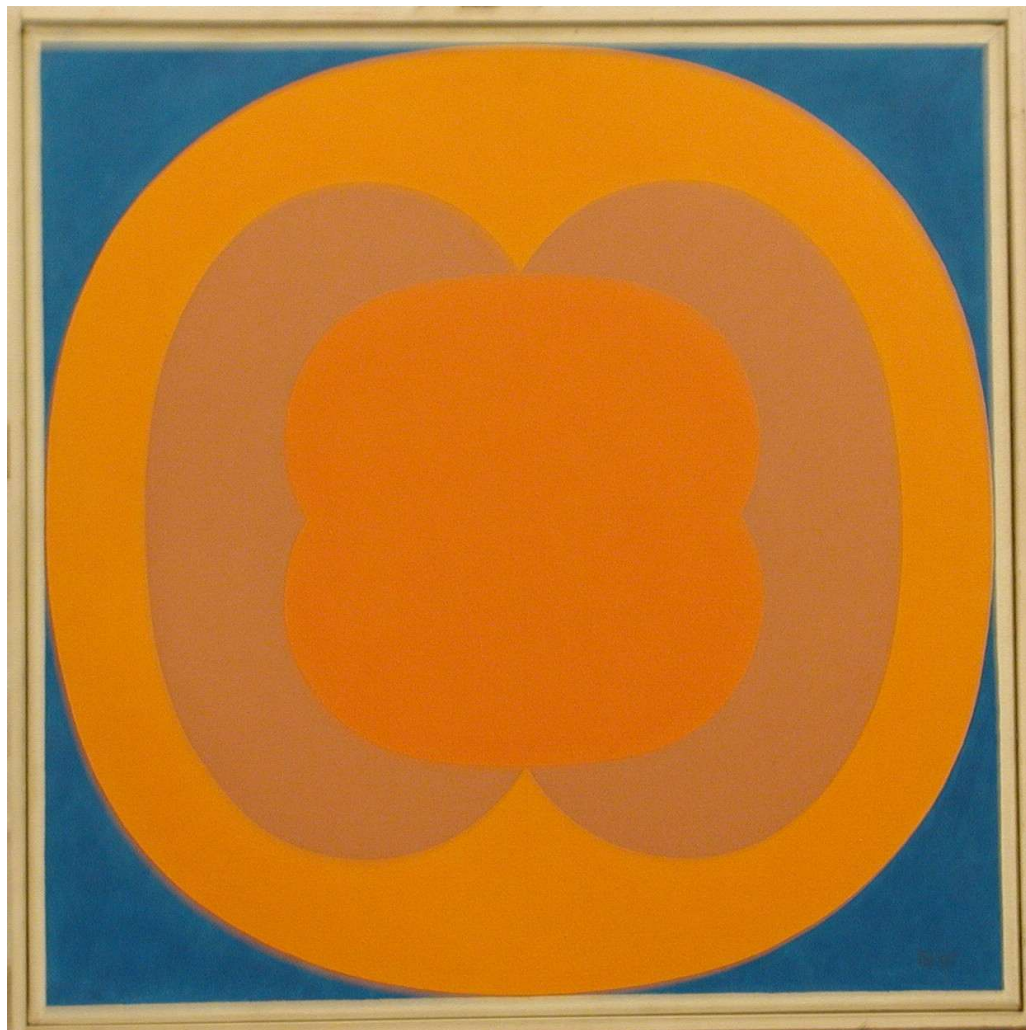
<b>Werktitel</b>	<b>Achtzentrische Kreise</b>	
<b>Masse (H x B x T)</b>	<b>50 x 50 cm</b>	
<b>Technik</b>	<b>Öl auf Leinwand</b>	
<b>Datierung</b>	<b>1967</b>	
<b>Rahmung</b>	<b>Holzrahmen</b>	
<b>Bezeichnungen</b>	<b>verso datiert</b>	
<b>Inv.Nr.</b>	<b>255</b>	
<b>Zustand</b>	<b>guter Zustand; Klebebandrückstände am Rahmen</b>	
<b>Standort</b>	<b>Depot Kunstmuseum Aadorf</b>	<b>10/312</b>
<b>Preis</b>	<b>SFr. 1'000.00</b>	
<b>To do</b>	<b>restaurieren</b>	

---



<b>Werktitel</b>	<b>Achtzentrische Kreise</b>	
<b>Masse (H x B x T)</b>	<b>50 x 50 cm</b>	
<b>Technik</b>	<b>Öl auf Leinwand</b>	
<b>Datierung</b>	<b>1967</b>	
<b>Rahmung</b>	<b>Holzrahmen</b>	
<b>Bezeichnungen</b>	<b>verso signiert und datiert; recto u. r: 67</b>	
<b>Inv.Nr.</b>	<b>257</b>	
<b>Zustand</b>	<b>guter Zustand; Klebebandrückstände am Rahmen</b>	
<b>Standort</b>	<b>Depot Kunstmuseum Aadorf</b>	<b>10/312</b>
<b>Preis</b>	<b>SFr. 1'000.00</b>	
<b>To do</b>	<b>restaurieren</b>	

---



<b>Werktitel</b>	<b>Doppelkreise</b>	
<b>Masse (H x B x T)</b>	<b>50 x 100 cm</b>	
<b>Technik</b>	<b>Öl auf Leinwand</b>	
<b>Datierung</b>	<b>1967</b>	
<b>Rahmung</b>	<b>ungerahmt</b>	
<b>Bezeichnungen</b>	<b>recto u. r.: 67</b>	
<b>Inv.Nr.</b>	<b>259</b>	
<b>Zustand</b>	<b>guter Zustand, Auswahl Haus Konstruktiv</b>	
<b>Standort</b>	<b>Depot Kunstmuseum Aadorf</b>	<b>10/312</b>
<b>Preis</b>	<b>SFr. 2'000.00</b>	
<b>To do</b>		

---



<b>Werktitel</b>	<b>Doppelkreise</b>	
<b>Masse (H x B x T)</b>	<b>50 x 100 cm</b>	
<b>Technik</b>	<b>Öl auf Leinwand</b>	
<b>Datierung</b>	<b>1967</b>	
<b>Rahmung</b>	<b>Holzrahmen</b>	
<b>Bezeichnungen</b>	<b>verso signiert; recto u. r.: 67</b>	
<b>Inv.Nr.</b>	<b>261</b>	
<b>Zustand</b>	<b>guter Zustand; Klebebandrückstände am Rahmen</b>	
<b>Standort</b>	<b>Depot Kunstmuseum Aadorf</b>	<b>10/312</b>
<b>Preis</b>	<b>SFr. 2'000.00</b>	
<b>To do</b>		

---



**Werktitel      Achtzentrische Kreise**

**Masse (H x B x T)      50 x 50 cm**

**Technik      Öl auf Leinwand**

**Datierung      1967**

**Rahmung      Holzrahmen**

**Bezeichnungen**

**Inv.Nr.      373**

**Zustand      guter Zustand, Klebebandrückstände am Rahmen**

**Standort      Depot Kunstmuseum Aadorf**

**10/312**

**Preis      SFr. 1'000.00**

**To do      restaurieren**



<b>Werktitel</b>	<b>Achtzentrischer Kreis</b>	
<b>Masse (H x B x T)</b>	<b>50 x 50 cm</b>	
<b>Technik</b>	<b>Oel auf Leinwand</b>	
<b>Datierung</b>	<b>1967</b>	
<b>Rahmung</b>	<b>Holz, original</b>	
<b>Bezeichnungen</b>		
<b>Inv.Nr.</b>	<b>399</b>	
<b>Zustand</b>	<b>Zustand gut</b>	
<b>Standort</b>	<b>Depot Kunstmuseum Aadorf</b>	<b>10/312</b>
<b>Preis</b>		
<b>To do</b>	<b>fotografieren</b>	

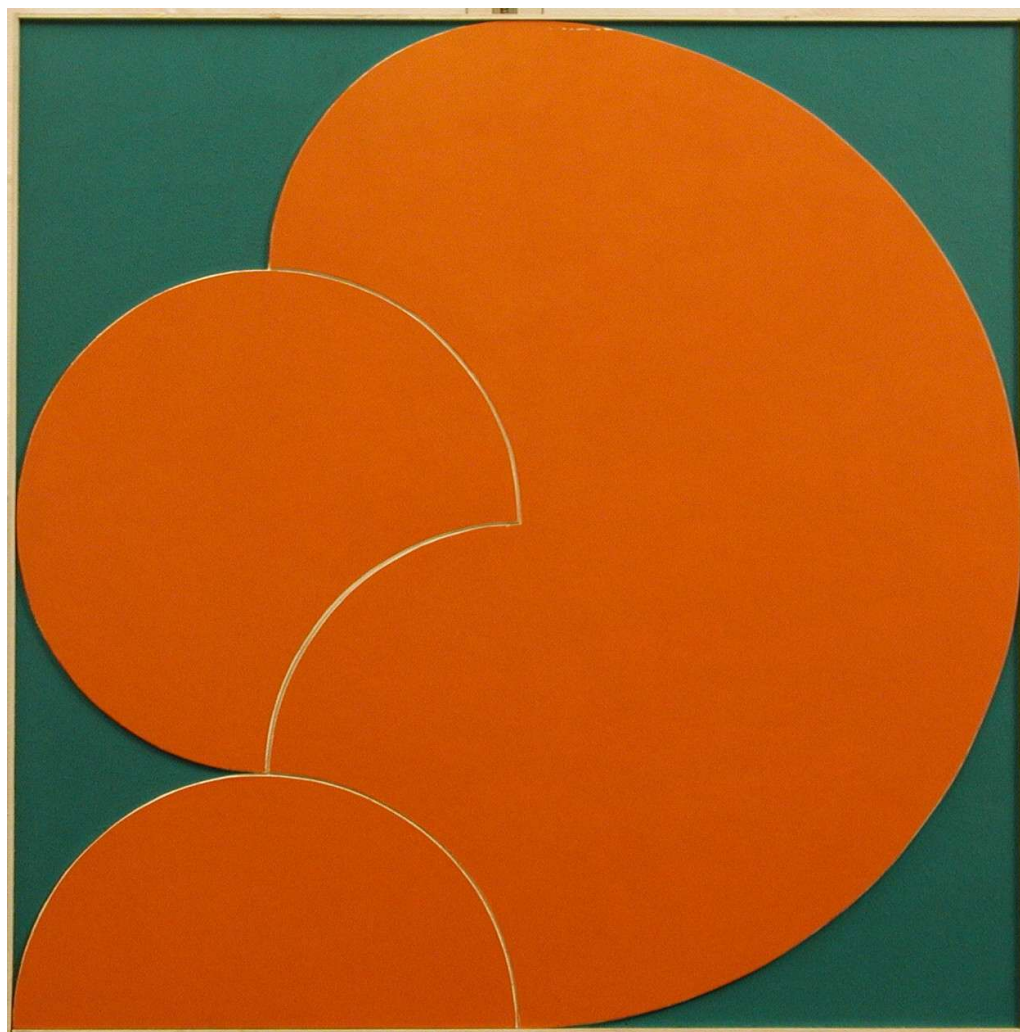
---

<b>Werktitel</b>	<b>Ohne Titel</b>	
<b>Masse (H x B x T)</b>	<b>80 x 80 cm</b>	
<b>Technik</b>	<b>Acryl auf Spanplatte</b>	
<b>Datierung</b>	<b>1968</b>	
<b>Rahmung</b>	<b>Holzrahmen</b>	
<b>Bezeichnungen</b>	<b>verso signiert und datiert</b>	
<b>Inv.Nr.</b>	<b>266</b>	
<b>Zustand</b>	<b>guter Zustand; verschmutzter Rahmen; Klebebandrückstände am Rahmen</b>	
<b>Standort</b>	<b>Depot Kunstmuseum Aadorf</b>	<b>10/102</b>
<b>Preis</b>	<b>SFr. 2'000.00</b>	
<b>To do</b>	<b>reinigen</b>	

---



<b>Werktitel</b>	<b>Reliefbild</b>	
<b>Masse (H x B x T)</b>	<b>80 x 80 cm</b>	
<b>Technik</b>	<b>Acryl auf Spanplatte</b>	
<b>Datierung</b>	<b>1968</b>	
<b>Rahmung</b>	<b>Holzrahmen</b>	
<b>Bezeichnungen</b>	<b>verso signiert und datiert</b>	
<b>Inv.Nr.</b>	<b>267</b>	
<b>Zustand</b>	<b>mittelmässiger Zustand; , verschmutzter Rahmen, Klebebandrückstände auf Rahmen; Rahmen unten links beschädigt, Ausstellung Suzanne Bollag</b>	
<b>Standort</b>	<b>Depot Kunstmuseum Aadorf</b>	<b>10/102</b>
<b>Preis</b>	<b>SFr. 2'000.00</b>	
<b>To do</b>		



<b>Werktitel</b>	<b>Reliefbild</b>	
<b>Masse (H x B x T)</b>	<b>80 x 80 cm</b>	
<b>Technik</b>	<b>Acryl auf Sperrholz</b>	
<b>Datierung</b>	<b>1968</b>	
<b>Rahmung</b>	<b>Holzrahmen, Holzleiste weiss</b>	
<b>Bezeichnungen</b>	<b>verso signiert und datiert</b>	
<b>Inv.Nr.</b>	<b>272</b>	
<b>Zustand</b>	<b>mittelmässiger Zustand; Begutachtet anlässlich der Ausstellung 2009, nicht ausgestellt, Klebebandrückstände auf Rahmen, einige Unreinheiten, Rahmen links oben beschädigt</b>	
<b>Standort</b>	<b>Depot Kunstmuseum Aadorf</b>	<b>10/102</b>
<b>Preis</b>	<b>SFr. 2'000.00</b>	
<b>To do</b>	<b>rahmen, kontrollieren</b>	



<b>Werktitel</b>	<b>Alu-12</b>	
<b>Masse (H x B x T)</b>	<b>50 x 50 cm</b>	
<b>Technik</b>	<b>Aluminium und Acryl auf Holz</b>	
<b>Datierung</b>	<b>1968</b>	
<b>Rahmung</b>	<b>Holzrahmen</b>	
<b>Bezeichnungen</b>		
<b>Inv.Nr.</b>	<b>289</b>	
<b>Zustand</b>	<b>mittel mit Stockflecken</b>	
<b>Standort</b>	<b>Depot Kunstmuseum Aadorf</b>	<b>10/301</b>
<b>Preis</b>		
<b>To do</b>	<b>restaurieren, abklären, ob Reinigung möglich?</b>	

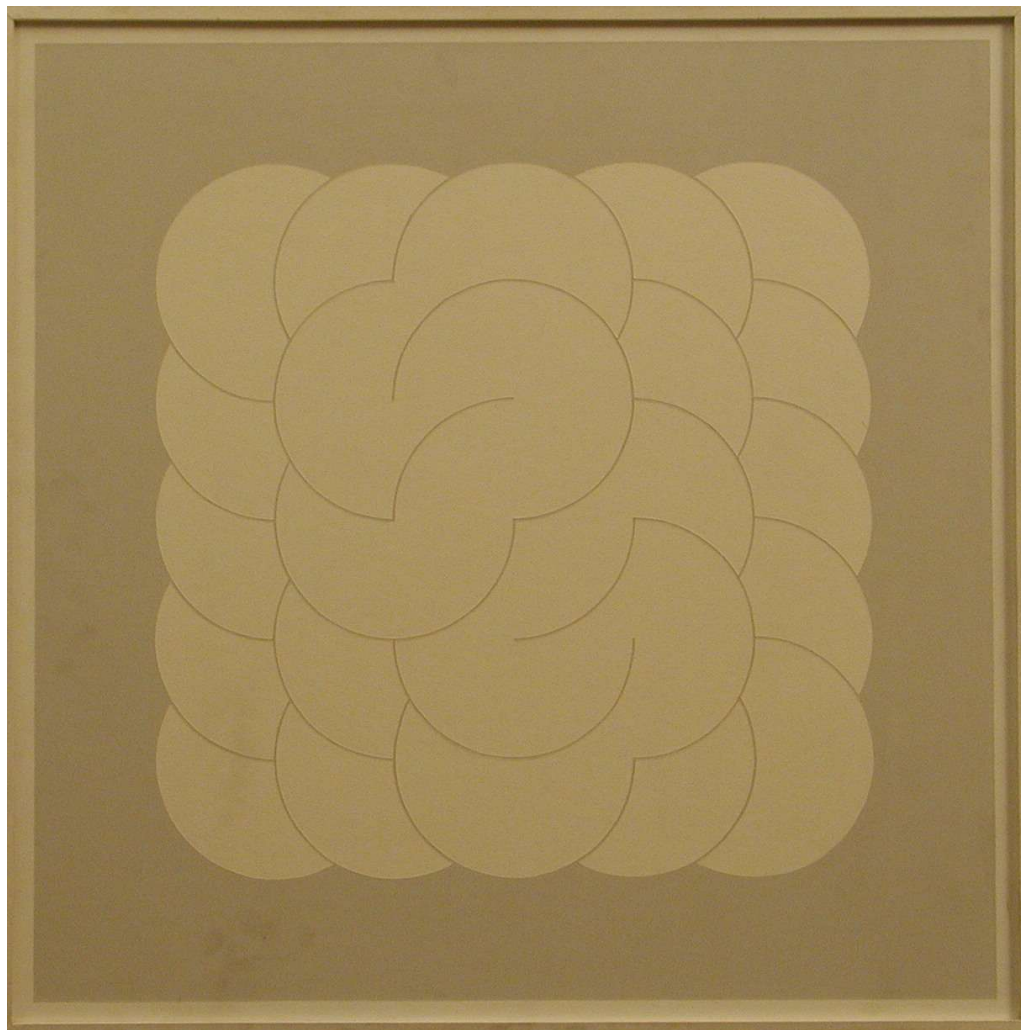
---





<b>Werktitel</b>	<b>Bildobjekt PA 6</b>	
<b>Masse (H x B x T)</b>	<b>80 x 80 cm</b>	
<b>Technik</b>	<b>Acryl auf Spanplatte</b>	
<b>Datierung</b>	<b>1969</b>	
<b>Rahmung</b>	<b>Aluminiumrahmen</b>	
<b>Bezeichnungen</b>	<b>verso signiert und datiert</b>	
<b>Inv.Nr.</b>	<b>265</b>	
<b>Zustand</b>	<b>mittelmässiger Zustand, Klebebandrückstände auf Rahmen, stark verschmutzt</b>	
<b>Standort</b>	<b>Depot Kunstmuseum Aadorf</b>	<b>10/102</b>
<b>Preis</b>	<b>SFr. 1'000.00</b>	
<b>To do</b>		

---



**Werktitel            Composition 1969**

**Masse (H x B x T)    82 x    82 cm**

**Technik                Acryl auf Spanplatte**

**Datierung             1969**

**Rahmung              Holzrahmen**

**Bezeichnungen      verso datiert**

**Inv.Nr.                 279**

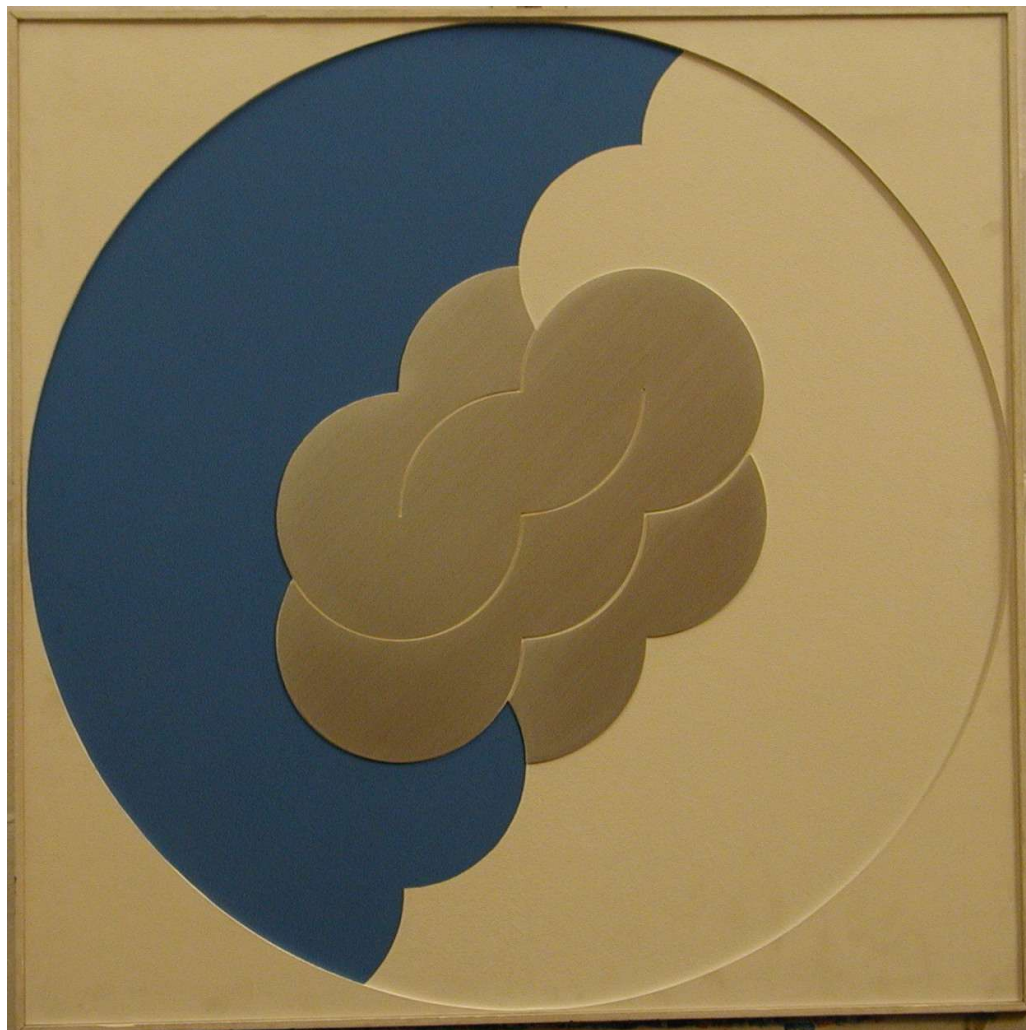
**Zustand                mittelmässiger Zustand, starke Unreinheiten, Klebebandrückstände auf Rahmen**

**Standort               Depot Kunstmuseum Aadorf**

**10/102**

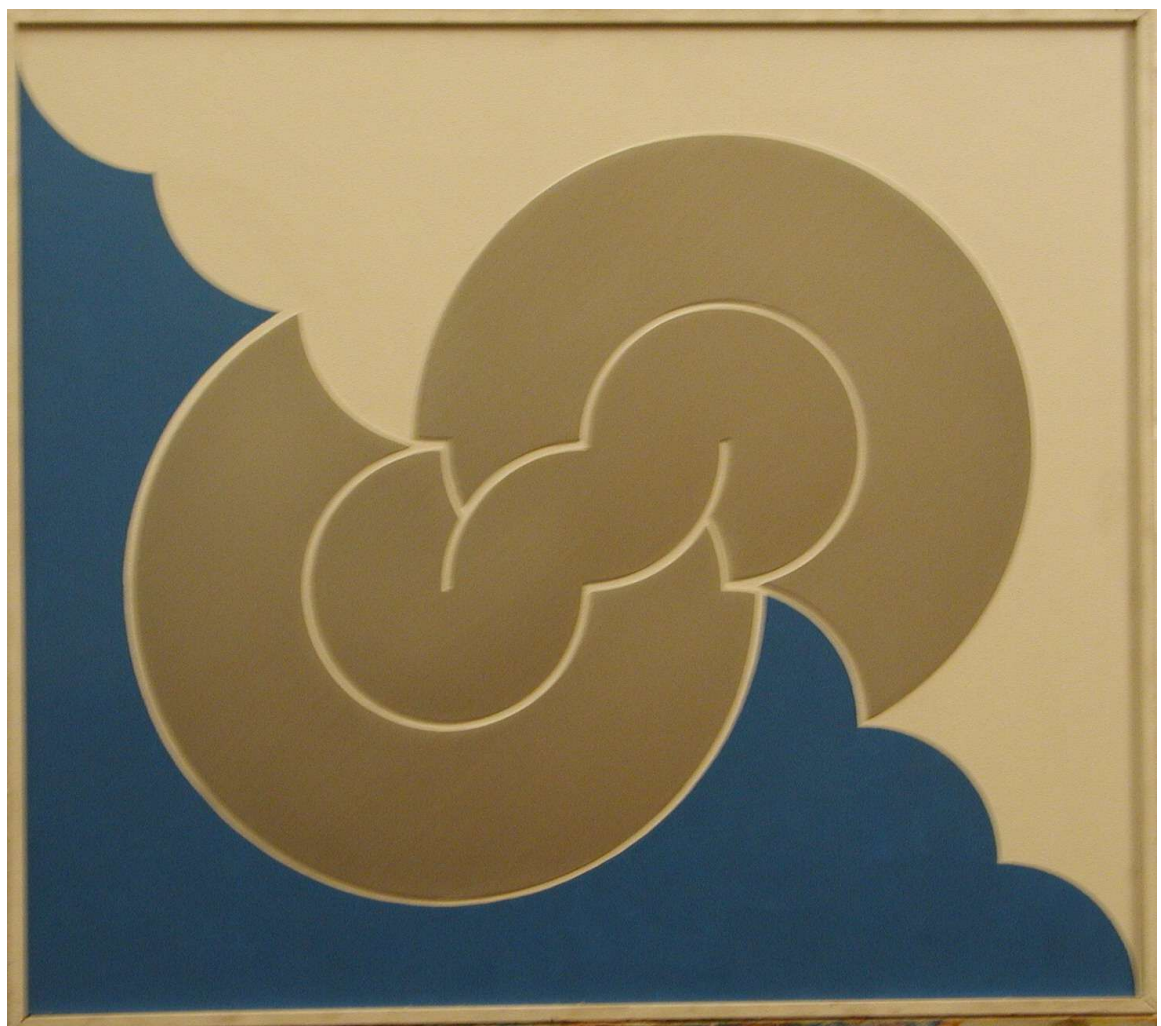
**Preis                    SFr. 1'000.00**

**To do                    abklären mit Veronika**



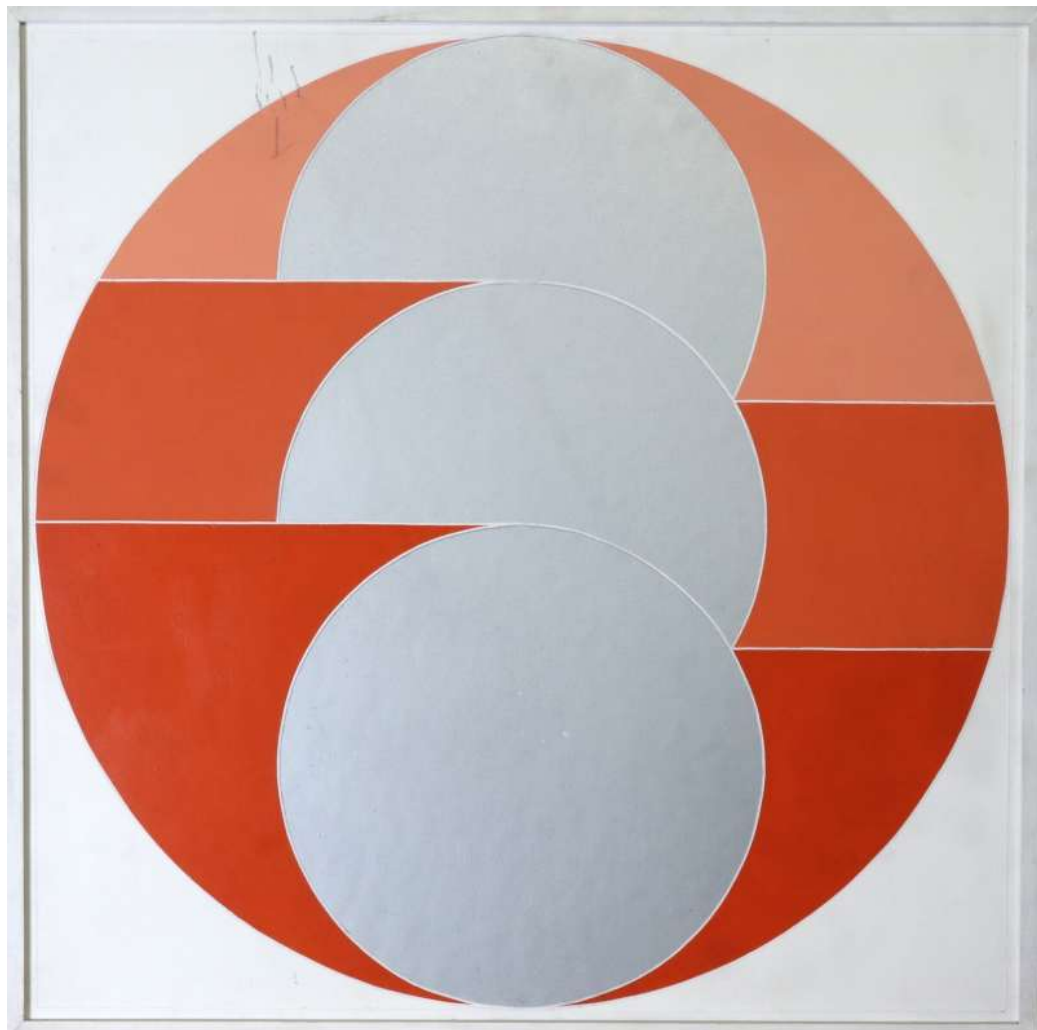
<b>Werktitel</b>	<b>Ohne Titel</b>	
<b>Masse (H x B x T)</b>	<b>82 x 70 cm</b>	
<b>Technik</b>	<b>Acryl und Aluminium auf Spanplatte</b>	
<b>Datierung</b>	<b>1969</b>	
<b>Rahmung</b>	<b>Holzrahmen</b>	
<b>Bezeichnungen</b>	<b>verso datiert</b>	
<b>Inv.Nr.</b>	<b>271</b>	
<b>Zustand</b>	<b>mittelmässiger Zustand, einige Unreinheiten, stark verschmutzter Rahmen, Klebebandrückstände am Rahmen</b>	
<b>Standort</b>	<b>Depot Kunstmuseum Aadorf</b>	<b>10/110</b>
<b>Preis</b>	<b>SFr. 2'500.00</b>	
<b>To do</b>	<b>Maggia interessiert?, restaurieren?</b>	

---



<b>Werktitel</b>	<b>PA 5</b>	
<b>Masse (H x B x T)</b>	<b>50 x 50 cm</b>	
<b>Technik</b>	<b>Glanzlack und Acryl auf Pavatex</b>	
<b>Datierung</b>	<b>1969</b>	
<b>Rahmung</b>	<b>Holz</b>	
<b>Bezeichnungen</b>		
<b>Inv.Nr.</b>	<b>288</b>	
<b>Zustand</b>	<b>mittel: Stockflecken</b>	
<b>Standort</b>	<b>Depot Kunstmuseum Aadorf</b>	<b>10/301</b>
<b>Preis</b>		
<b>To do</b>	<b>restaurieren, abklären, ob sich die Stockflecken entfernen lassen</b>	

---



<b>Werktitel</b>	<b>Ohne Titel</b>
<b>Masse (H x B x T)</b>	<b>69 x 60 cm</b>
<b>Technik</b>	<b>Acryl auf Aluminium</b>
<b>Datierung</b>	<b>1973</b>
<b>Rahmung</b>	<b>ungerahmt</b>
<b>Bezeichnungen</b>	<b>siehe auch NS 13</b>
<b>Inv.Nr.</b>	<b>169</b>
<b>Zustand</b>	<b>guter Zustand; ungerahmt, gleiches Motiv auch als Siebdruck auf Papier</b>
<b>Standort</b>	<b>Depot Kunstmuseum Aadorf</b>
<b>Preis</b>	<b>SFr. 2'000.00</b>
<b>To do</b>	

---



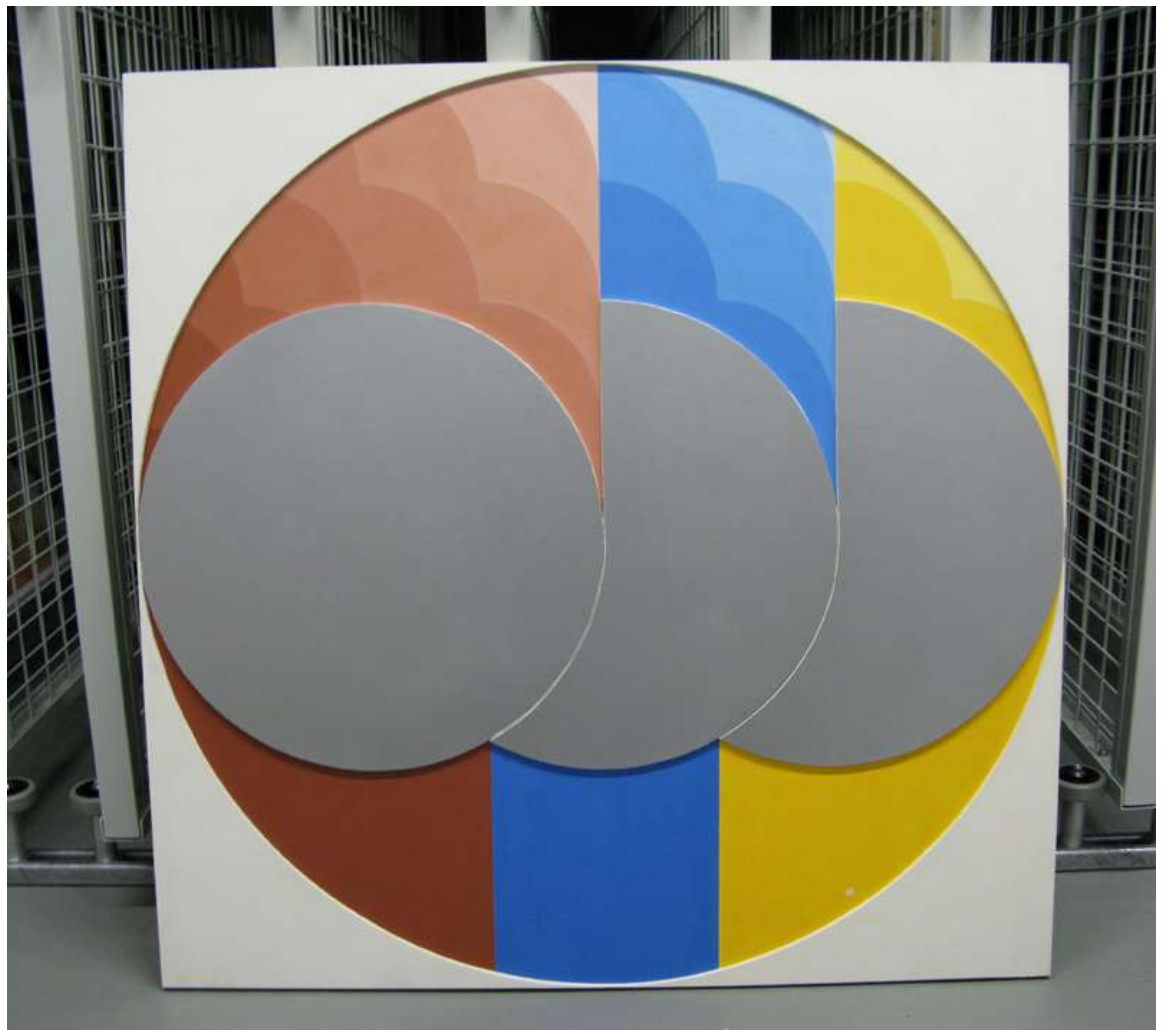
<b>Werktitel</b>	<b>Ohne Titel (Bewegung)</b>	
<b>Masse (H x B x T)</b>	70 x 60 cm	
<b>Technik</b>	Acryl auf Aluminium	
<b>Datierung</b>	1973	
<b>Rahmung</b>	Aluminiumrahmen	
<b>Bezeichnungen</b>		
<b>Inv.Nr.</b>	231	
<b>Zustand</b>	guter Zustand, Datierung nachträglich geschätzt (ml), Klebebandrückstände am Rahmen; leichte Verfärbung am Rand auf der Vorderseite	
<b>Standort</b>	Depot Kunstmuseum Aadorf	10/100
<b>Preis</b>	SFr. 2'500.00	
<b>To do</b>		

---



<b>Werktitel</b>	<b>Ohne Titel</b>
<b>Masse (H x B x T)</b>	<b>100 x 100 cm</b>
<b>Technik</b>	<b>Acryl auf Pavatex</b>
<b>Datierung</b>	<b>1973</b>
<b>Rahmung</b>	<b>ungerahmt</b>
<b>Bezeichnungen</b>	
<b>Inv.Nr.</b>	<b>NS 023</b>
<b>Zustand</b>	<b>guter Zustand; wenige Unreinheiten,(Griffspuren an den weissen Rändern Müsste allenfalls mit einem schmalen Rahmen versehen werden.</b>
<b>Standort</b>	<b>Depot Kunstmuseum Aadorf <span style="float: right;">10/111</span></b>
<b>Preis</b>	<b>SFr. 2'000.00</b>
<b>To do</b>	<b>restaurieren</b>

---



<b>Werktitel</b>	<b>Ohne Titel</b>	
<b>Masse (H x B x T)</b>	60 x 69 cm	
<b>Technik</b>	Siebdruck auf Aluminium	
<b>Datierung</b>	1973	
<b>Rahmung</b>	Aluminiumrahmen	
<b>Bezeichnungen</b>	verso signiert und datiert	
<b>Inv.Nr.</b>	NS 014	
<b>Zustand</b>	sehr guter Zustand, 3 mal vorhanden; einmal gerahmt, 4 mal ungerahmt; Klebebandrückstände am Rahmen 1 Ex neu gerahmt mit Glas (kann entfernt werden)	
<b>Standort</b>	Depot Kunstmuseum Aadorf	10/121
<b>Preis</b>	SFr. 800.00	
<b>To do</b>		

---



<b>Werktitel</b>	<b>Ohne Titel</b>	
<b>Masse (H x B x T)</b>	<b>146 x 146 cm</b>	
<b>Technik</b>	<b>Acryl auf Holz</b>	
<b>Datierung</b>	<b>1973</b>	
<b>Rahmung</b>	<b>gerahmt</b>	
<b>Bezeichnungen</b>	<b>verso signiert und datiert, starke Unreinheiten</b>	
<b>Inv.Nr.</b>	<b>NS 029</b>	
<b>Zustand</b>	<b>mittelmässiger Zustand</b>	
<b>Standort</b>	<b>Depot Kunstmuseum Aadorf</b>	<b>10/150</b>
<b>Preis</b>	<b>SFr. 3'000.00</b>	
<b>To do</b>	<b>restaurieren</b>	

---



<b>Werktitel</b>	<b>NS ALU 14</b>	
<b>Masse (H x B x T)</b>	<b>144 x 144 cm</b>	
<b>Technik</b>	<b>Aluminium und Acryl auf Holz</b>	
<b>Datierung</b>	<b>1973</b>	
<b>Rahmung</b>	<b>ugnerahmt</b>	
<b>Bezeichnungen</b>	<b>verso signiert und datiert, starke Unreinheiten</b>	
<b>Inv.Nr.</b>	<b>NS 028</b>	
<b>Zustand</b>	<b>mittelmässiger Zustand, unbedingt restaurieren</b>	
<b>Standort</b>	<b>Depot Kunstmuseum Aadorf</b>	<b>10/220</b>
<b>Preis</b>	<b>SFr. 3'000.00</b>	
<b>To do</b>	<b>restaurieren</b>	

---



<b>Werktitel</b>	<b>Ohne Titel</b>	
<b>Masse (H x B x T)</b>	<b>157 x 157 cm</b>	
<b>Technik</b>	<b>Acryl und Aluminium auf Holz</b>	
<b>Datierung</b>	<b>1973</b>	
<b>Rahmung</b>	<b>ugnerahmt</b>	
<b>Bezeichnungen</b>	<b>verso signiert und datiert, Rahmen r. u. beschädigt, Aluminium löst sich an mehreren Stellen</b>	
<b>Inv.Nr.</b>	<b>NS 030</b>	
<b>Zustand</b>	<b>mittelmässiger Zustand</b>	
<b>Standort</b>	<b>Depot Kunstmuseum Aadorf</b>	<b>10/220</b>
<b>Preis</b>	<b>SFr. 3'000.00</b>	
<b>To do</b>	<b>restaurieren</b>	

---



<b>Werktitel</b>	<b>Ohne Titel</b>	
<b>Masse (H x B x T)</b>	<b>61 x 70 cm</b>	
<b>Technik</b>	<b>Acryl auf Aluminium</b>	
<b>Datierung</b>	<b>1974</b>	
<b>Rahmung</b>	<b>Aluminiumrahmen</b>	
<b>Bezeichnungen</b>	<b>verso datiert</b>	
<b>Inv.Nr.</b>	<b>236</b>	
<b>Zustand</b>	<b>guter Zustand; Klebebandrückstände am Rahmen</b>	
<b>Standort</b>	<b>Depot Kunstmuseum Aadorf</b>	<b>10/100</b>
<b>Preis</b>	<b>SFr. 3'000.00</b>	
<b>To do</b>		

---



<b>Werktitel</b>	<b>Bewegung</b>	
<b>Masse (H x B x T)</b>	41 x 52 cm	
<b>Technik</b>	Acryl auf Aluminium	
<b>Datierung</b>	1974	
<b>Rahmung</b>	Aluminiumrahmen	
<b>Bezeichnungen</b>	verso datiert	
<b>Inv.Nr.</b>	130	
<b>Zustand</b>	guter Zustand; Klebebandrückstände am Rahmen	
<b>Standort</b>	Depot Kunstmuseum Aadorf	10/201
<b>Preis</b>	SFr. 2'500.00	
<b>To do</b>		

---



<b>Werktitel</b>	<b>Bewegung</b>	
<b>Masse (H x B x T)</b>	60 x 69 cm	
<b>Technik</b>	Acryl auf Aluminium	
<b>Datierung</b>	1975	
<b>Rahmung</b>	Aluminiumrahmen	
<b>Bezeichnungen</b>	verso datiert	
<b>Inv.Nr.</b>	235	
<b>Zustand</b>	guter Zustand; Klebebandrückstände am Rahmen	
<b>Standort</b>	Depot Kunstmuseum Aadorf	10/100
<b>Preis</b>	SFr. 3'000.00	
<b>To do</b>		

---



<b>Werktitel</b>	<b>Bewegung</b>	
<b>Masse (H x B x T)</b>	<b>50 x 70 cm</b>	
<b>Technik</b>	<b>Siebdruck auf Fabrianopapier</b>	
<b>Datierung</b>	<b>1975</b>	
<b>Rahmung</b>	<b>Aluminiumrahmen</b>	
<b>Bezeichnungen</b>	<b>signiert mit Bleistift u. r.: NataleSapone, 1975</b>	
<b>Inv.Nr.</b>	<b>NS 012</b>	
<b>Zustand</b>	<b>guter Zustand; einige Unreinheiten auf dem Papier</b>	
<b>Standort</b>	<b>Depot Kunstmuseum Aadorf</b>	<b>10/100</b>
<b>Preis</b>	<b>SFr. 500.00</b>	
<b>To do</b>		

---



<b>Werktitel</b>	<b>Bewegung 1975</b>	
<b>Masse (H x B x T)</b>	<b>41 x 49 cm</b>	
<b>Technik</b>	<b>Acryl auf Aluminium</b>	
<b>Datierung</b>	<b>1975</b>	
<b>Rahmung</b>	<b>Aluminiumrahmen</b>	
<b>Bezeichnungen</b>	<b>verso signiert und datiert</b>	
<b>Inv.Nr.</b>	<b>143</b>	
<b>Zustand</b>	<b>guter Zustand; Klebebandrückstände am Rahmen</b>	
<b>Standort</b>	<b>Depot Kunstmuseum Aadorf</b>	<b>10/201</b>
<b>Preis</b>	<b>SFr. 2'500.00</b>	
<b>To do</b>		

---



<b>Werktitel</b>	<b>Ohne Titel</b>	
<b>Masse (H x B x T)</b>	<b>60 x 60 cm</b>	
<b>Technik</b>	<b>Acryl auf Aluminium</b>	
<b>Datierung</b>	<b>1976</b>	
<b>Rahmung</b>	<b>Aluminiumrahmen</b>	
<b>Bezeichnungen</b>	<b>verso datiert</b>	
<b>Inv.Nr.</b>	<b>245</b>	
<b>Zustand</b>	<b>sehr guter Zustand, Klebebandrückstände am Rahmen</b>	
<b>Standort</b>	<b>Depot Kunstmuseum Aadorf</b>	<b>10/122</b>
<b>Preis</b>	<b>SFr. 2'500.00</b>	
<b>To do</b>		

---



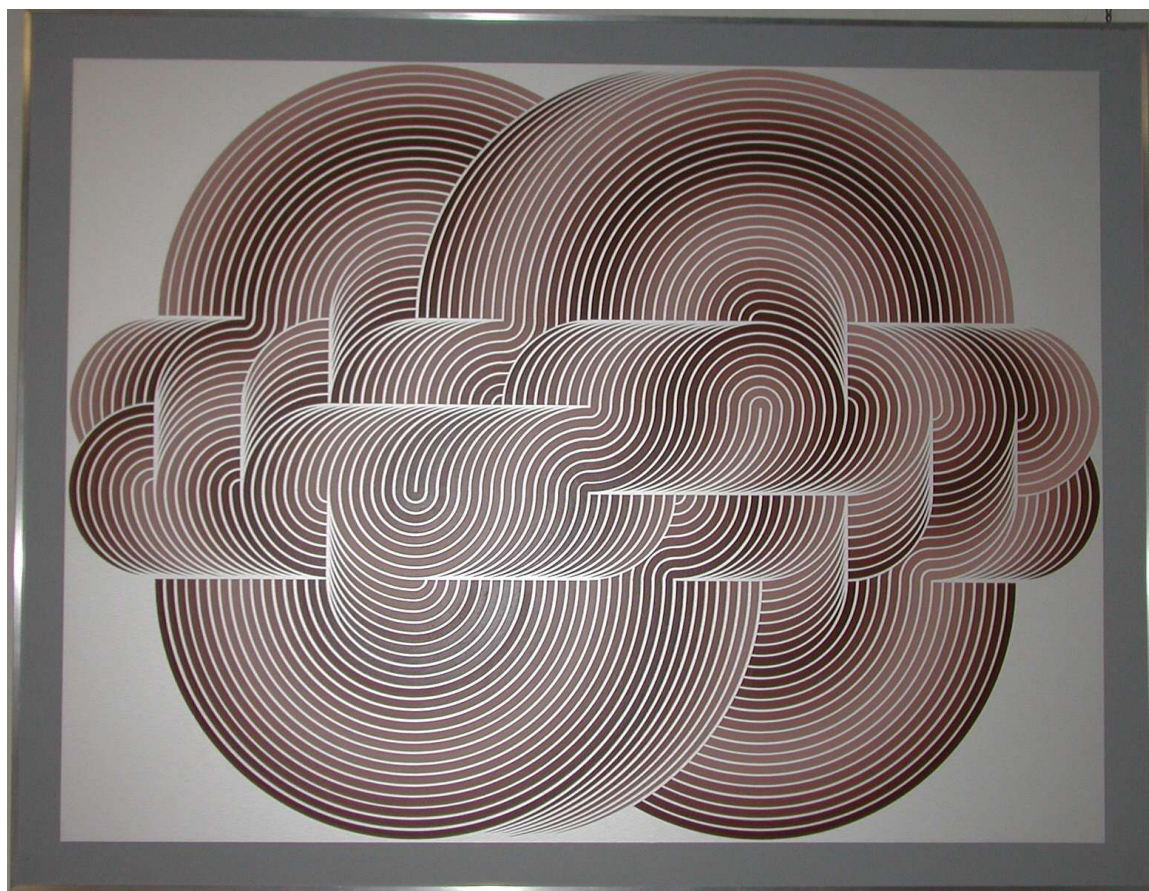
<b>Werktitel</b>	<b>Ohne Titel (Bewegung)</b>	
<b>Masse (H x B x T)</b>	<b>69 x 60 cm</b>	
<b>Technik</b>	<b>Acryl auf Aluminium</b>	
<b>Datierung</b>	<b>1977</b>	
<b>Rahmung</b>	<b>Aluminiumrahmen</b>	
<b>Bezeichnungen</b>		
<b>Inv.Nr.</b>	<b>244</b>	
<b>Zustand</b>	<b>guter Zustand, gerahmt, Datierung nachträglich geschätzt (ml), Klebebandrückstände am Rahmen; wenige Unreinheiten</b>	
<b>Standort</b>	<b>Depot Kunstmuseum Aadorf</b>	<b>10/100</b>
<b>Preis</b>	<b>SFr. 2'000.00</b>	
<b>To do</b>	<b>restaurieren</b>	

---



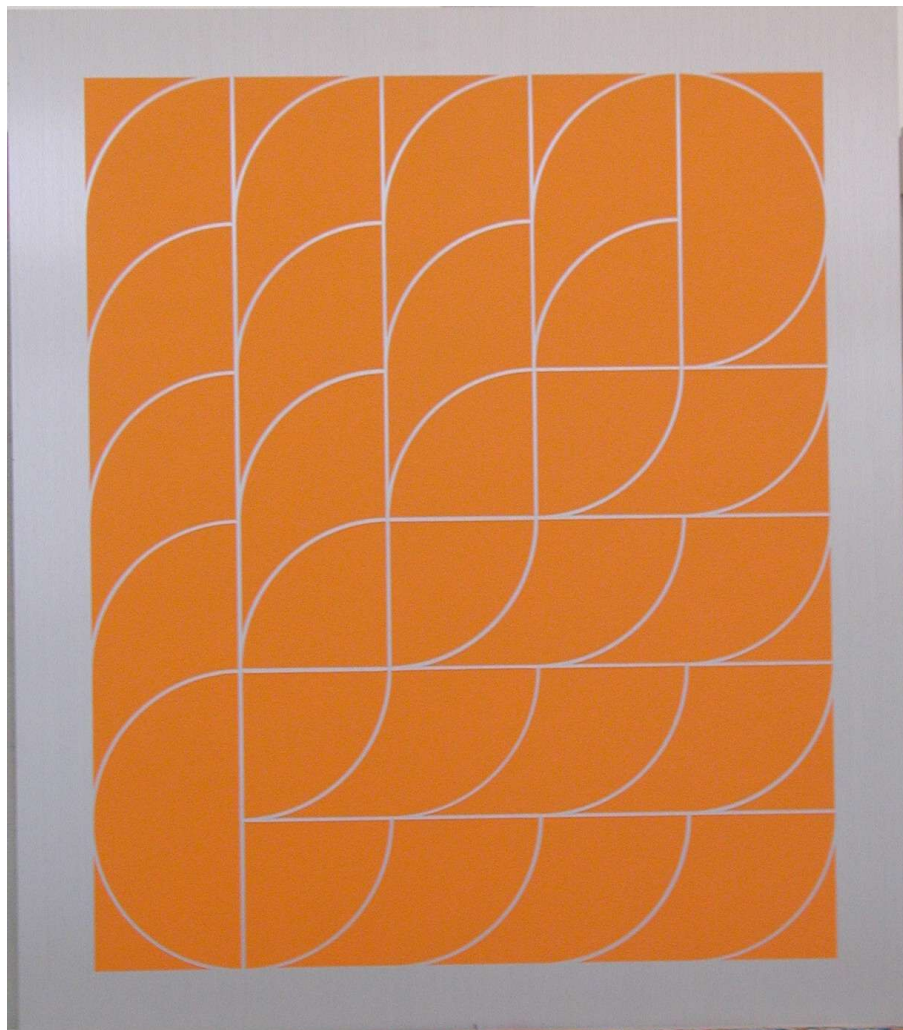
<b>Werktitel</b>	<b>Bewegung</b>	
<b>Masse (H x B x T)</b>	105 x 81 cm	
<b>Technik</b>	Acryl auf Aluminium	
<b>Datierung</b>	1977	
<b>Rahmung</b>	Aluminiumrahmen	
<b>Bezeichnungen</b>	verso datiert, recto u. l.	
<b>Inv.Nr.</b>	186	
<b>Zustand</b>	guter Zustand; Klebebandrückstand	
<b>Standort</b>	Depot Kunstmuseum Aadorf	10/102
<b>Preis</b>	SFr. 4'000.00	
<b>To do</b>		

---



<b>Werktitel</b>	<b>Ohne Titel</b>
<b>Masse (H x B x T)</b>	<b>60 x 69 cm</b>
<b>Technik</b>	<b>Acryl auf Aluminium</b>
<b>Datierung</b>	<b>1977</b>
<b>Rahmung</b>	<b>ungerahmt</b>
<b>Bezeichnungen</b>	<b>verso datiert und signiert</b>
<b>Inv.Nr.</b>	<b>168</b>
<b>Zustand</b>	<b>sehr guter Zustand</b>
<b>Standort</b>	<b>Depot Kunstmuseum Aadorf</b>
<b>Preis</b>	<b>SFr. 2'000.00</b>
<b>To do</b>	

**10/121**



<b>Werktitel</b>	<b>Bewegung</b>	
<b>Masse (H x B x T)</b>	<b>40 x 49 cm</b>	
<b>Technik</b>	<b>Email auf Aluminium</b>	
<b>Datierung</b>	<b>1977</b>	
<b>Rahmung</b>	<b>Aluminiumrahmen</b>	
<b>Bezeichnungen</b>	<b>verso datiert</b>	
<b>Inv.Nr.</b>	<b>029</b>	
<b>Zustand</b>	<b>guter Zustand; Klebebandrückstände am Rahmen</b>	
<b>Standort</b>	<b>Depot Kunstmuseum Aadorf</b>	<b>10/122</b>
<b>Preis</b>	<b>SFr. 2'500.00</b>	
<b>To do</b>		

---



**Werktitel            Bewegung grün silber**

**Masse (H x B x T)    60 x    60 cm**

**Technik                Acryl auf Aluminium**

**Datierung             1977**

**Rahmung              ungerahmt**

**Bezeichnungen        verso signiert und datiert**

**Inv.Nr.                 159**

**Zustand                sehr guter Zustand, Auswahl Haus Konstruktiv**

**Standort               Depot Kunstmuseum Aadorf**

**10/122**

**Preis                    SFr. 2'000.00**

**To do**



<b>Werktitel</b>	<b>Bewegung</b>	
<b>Masse (H x B x T)</b>	60 x 60 cm	
<b>Technik</b>	Acryl auf Aluminium	
<b>Datierung</b>	1977	
<b>Rahmung</b>	Aluminiumrahmen	
<b>Bezeichnungen</b>	verso signiert und datiert	
<b>Inv.Nr.</b>	218	
<b>Zustand</b>	sehr guter Zustand, Klebebandrückstände am Rahmen	
<b>Standort</b>	Depot Kunstmuseum Aadorf	10/122
<b>Preis</b>	SFr. 1'500.00	
<b>To do</b>		

---



<b>Werktitel</b>	<b>Bewegung</b>	
<b>Masse (H x B x T)</b>	40 x 50 cm	
<b>Technik</b>	Acryl auf Aluminium	
<b>Datierung</b>	1977	
<b>Rahmung</b>	Aluminiumrahmen	
<b>Bezeichnungen</b>	verso datiert	
<b>Inv.Nr.</b>	129	
<b>Zustand</b>	guter Zustand; wenige Klebebandrückstände am Rahmen	
<b>Standort</b>	Depot Kunstmuseum Aadorf	10/201
<b>Preis</b>	SFr. 2'500.00	
<b>To do</b>		

---



<b>Werktitel</b>	<b>Ohne Titel</b>	
<b>Masse (H x B x T)</b>	<b>41 x 50 cm</b>	
<b>Technik</b>	<b>Acryl auf Aluminium</b>	
<b>Datierung</b>	<b>1977</b>	
<b>Rahmung</b>	<b>Aluminiumrahmen</b>	
<b>Bezeichnungen</b>	<b>verso datiert</b>	
<b>Inv.Nr.</b>	<b>176</b>	
<b>Zustand</b>	<b>guter Zustand, Klebebandrückstände am Rahmen</b>	
<b>Standort</b>	<b>Depot Kunstmuseum Aadorf</b>	<b>10/201</b>
<b>Preis</b>	<b>SFr. 2'500.00</b>	
<b>To do</b>		

---



<b>Werktitel</b>	<b>Bewegung</b>
<b>Masse (H x B x T)</b>	<b>126 x 80 cm</b>
<b>Technik</b>	<b>Acryl auf Aluminium</b>
<b>Datierung</b>	<b>1978</b>
<b>Rahmung</b>	<b>Aluminiumrahmen</b>
<b>Bezeichnungen</b>	<b>verso datiert</b>
<b>Inv.Nr.</b>	<b>109</b>
<b>Zustand</b>	<b>guter Zustand; wenige Unreinheiten</b>
<b>Standort</b>	<b>Depot Kunstmuseum Aadorf</b>
<b>Preis</b>	<b>SFr. 4'000.00</b>
<b>To do</b>	<b>reinigen</b>

---



<b>Werktitel</b>	<b>Ohne Titel (Bewegung-Fragmente)</b>	
<b>Masse (H x B x T)</b>	67 x 67 cm	
<b>Technik</b>	Acryl auf Aluminium	
<b>Datierung</b>	1978	
<b>Rahmung</b>	Aluminiumrahmen	
<b>Bezeichnungen</b>		
<b>Inv.Nr.</b>	158	
<b>Zustand</b>	guter Zustand, Datierung nachträglich geschätzt (ml)	
<b>Standort</b>	Depot Kunstmuseum Aadorf	10/100
<b>Preis</b>	SFr. 2'000.00	
<b>To do</b>		

---



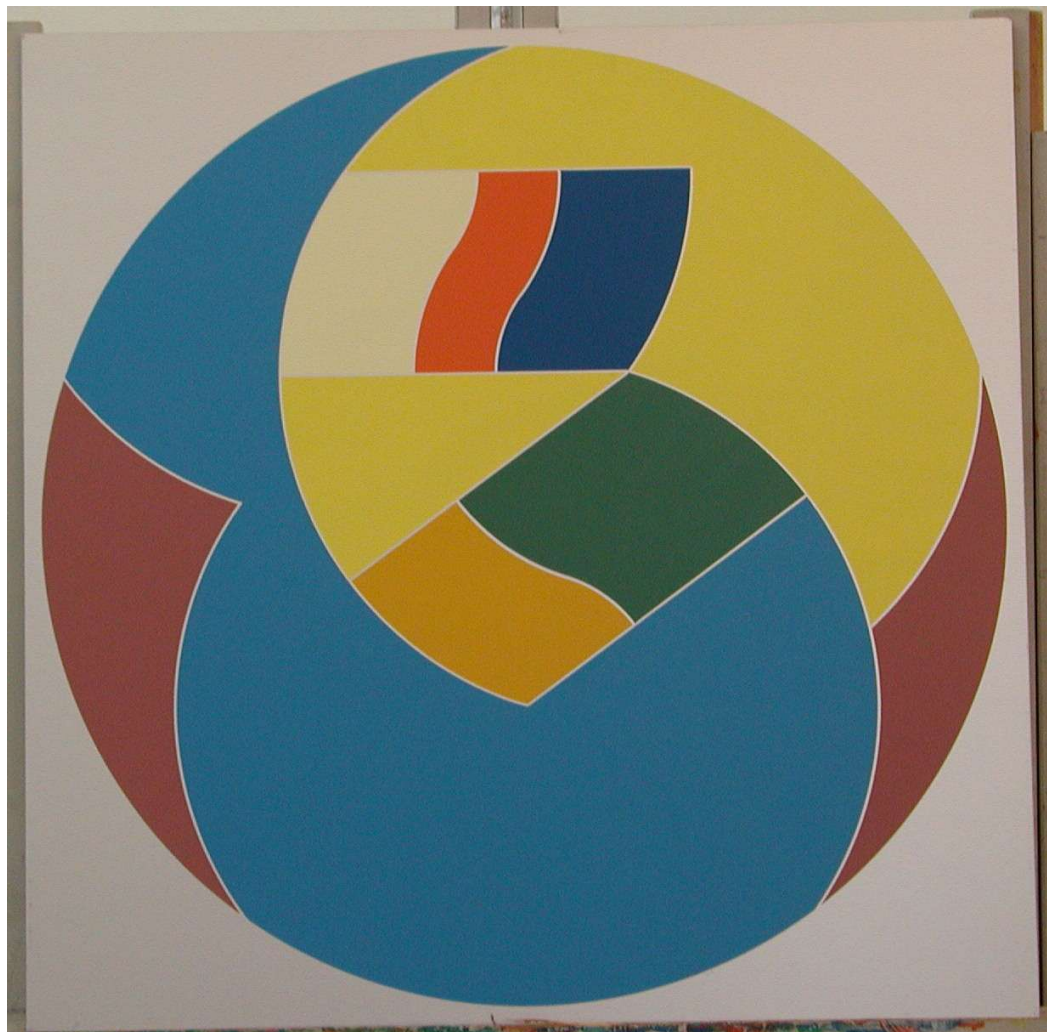


<b>Werktitel</b>	<b>Ohne Titel</b>	
<b>Masse (H x B x T)</b>	<b>188 x 101 cm</b>	
<b>Technik</b>	<b>Email auf Aluminium</b>	
<b>Datierung</b>	<b>1978</b>	
<b>Rahmung</b>	<b>Aluminiumrahmen</b>	
<b>Bezeichnungen</b>		
<b>Inv.Nr.</b>	<b>NS 027</b>	
<b>Zustand</b>	<b>guter Zustand; Klebebandrückstände am Rahmen; wenige Unreinheiten. Datierung geschätzt</b>	
<b>Standort</b>	<b>Depot Kunstmuseum Aadorf</b>	<b>10/141</b>
<b>Preis</b>	<b>SFr. 5'000.00</b>	
<b>To do</b>		

---



<b>Werktitel</b>	<b>PK 25</b>
<b>Masse (H x B x T)</b>	<b>60 x 60 cm</b>
<b>Technik</b>	<b>Acryl auf Aluminium</b>
<b>Datierung</b>	<b>1982</b>
<b>Rahmung</b>	<b>ungerahmt</b>
<b>Bezeichnungen</b>	<b>verso signiert und datiert</b>
<b>Inv.Nr.</b>	<b>141</b>
<b>Zustand</b>	
<b>Standort</b>	<b>Depot Kunstmuseum Aadorf</b>
<b>Preis</b>	<b>SFr. 1'500.00</b>
<b>To do</b>	<b>rahmen</b>



<b>Werktitel</b>	<b>Ohne Titel</b>	
<b>Masse (H x B x T)</b>	<b>100 x 100 cm</b>	
<b>Technik</b>	<b>Acryl auf Aluminium</b>	
<b>Datierung</b>	<b>1982</b>	
<b>Rahmung</b>	<b>Aluminiumrahmen</b>	
<b>Bezeichnungen</b>	<b>verso datiert</b>	
<b>Inv.Nr.</b>	<b>307</b>	
<b>Zustand</b>	<b>sehr guter Zustand / Klebebandrückstände am Rahmen</b>	
<b>Standort</b>	<b>Depot Kunstmuseum Aadorf</b>	<b>10/111</b>
<b>Preis</b>	<b>SFr. 4'000.00</b>	
<b>To do</b>		

---



<b>Werktitel</b>	<b>PK 16</b>	
<b>Masse (H x B x T)</b>	<b>60 x 60 cm</b>	
<b>Technik</b>	<b>Acryl auf Aluminium</b>	
<b>Datierung</b>	<b>1982</b>	
<b>Rahmung</b>	<b>Aluminiumrahmen</b>	
<b>Bezeichnungen</b>	<b>verso datiert</b>	
<b>Inv.Nr.</b>	<b>220</b>	
<b>Zustand</b>	<b>sehr guter Zustand; Klebebandrückstände am Rahmen</b>	
<b>Standort</b>	<b>Depot Kunstmuseum Aadorf</b>	<b>10/122</b>
<b>Preis</b>	<b>SFr. 2'000.00</b>	
<b>To do</b>		

---



<b>Werktitel</b>	<b>PK 16 B</b>	
<b>Masse (H x B x T)</b>	<b>60 x 60 cm</b>	
<b>Technik</b>	<b>Acryl auf Aluminium</b>	
<b>Datierung</b>	<b>1982</b>	
<b>Rahmung</b>	<b>Aluminiumrahmen</b>	
<b>Bezeichnungen</b>	<b>verso datiert</b>	
<b>Inv.Nr.</b>	<b>228</b>	
<b>Zustand</b>	<b>sehr guter Zustand Klebebandrückstände am Rahmen</b>	
<b>Standort</b>	<b>Depot Kunstmuseum Aadorf</b>	<b>10/122</b>
<b>Preis</b>	<b>SFr. 3'000.00</b>	
<b>To do</b>		

---



<b>Werktitel</b>	<b>Ohne Titel</b>	
<b>Masse (H x B x T)</b>	<b>60 x 65 cm</b>	
<b>Technik</b>	<b>Acryl auf Aluminium</b>	
<b>Datierung</b>	<b>1982</b>	
<b>Rahmung</b>	<b>Aluminiumrahmen</b>	
<b>Bezeichnungen</b>	<b>verso datiert</b>	
<b>Inv.Nr.</b>	<b>237</b>	
<b>Zustand</b>	<b>sehr guter Zustand, Klebebandrückstände am Rahmen</b>	
<b>Standort</b>	<b>Depot Kunstmuseum Aadorf</b>	<b>10/122</b>
<b>Preis</b>	<b>SFr. 2'500.00</b>	
<b>To do</b>		

---



<b>Werktitel</b>	<b>PK 23 B</b>	
<b>Masse (H x B x T)</b>	<b>80 x 80 cm</b>	
<b>Technik</b>	<b>Acryl auf Aluminium</b>	
<b>Datierung</b>	<b>1982</b>	
<b>Rahmung</b>	<b>Aluminiumrahmen</b>	
<b>Bezeichnungen</b>	<b>verso signiert und datiert</b>	
<b>Inv.Nr.</b>	<b>202</b>	
<b>Zustand</b>	<b>sehr guter Zustand; Klebebandrückstände am Rahmen; einige Unreinheiten; Rahmen u. r. beschädigt</b>	
<b>Standort</b>	<b>Depot Kunstmuseum Aadorf</b>	<b>10/130</b>
<b>Preis</b>	<b>SFr. 2'500.00</b>	
<b>To do</b>		

---



<b>Werktitel</b>	<b>Ohne Titel</b>	
<b>Masse (H x B x T)</b>	<b>187 x 100 cm</b>	
<b>Technik</b>	<b>Email auf Aluminium</b>	
<b>Datierung</b>	<b>1982</b>	
<b>Rahmung</b>	<b>Aluminiumrahmen</b>	
<b>Bezeichnungen</b>		
<b>Inv.Nr.</b>	<b>238</b>	
<b>Zustand</b>	<b>guter Zustand, wenige Unreinheiten</b>	
<b>Standort</b>	<b>Depot Kunstmuseum Aadorf</b>	<b>10/141</b>
<b>Preis</b>	<b>SFr. 5'000.00</b>	
<b>To do</b>		

---



<b>Werktitel</b>	<b>Bewegung gelb</b>	
<b>Masse (H x B x T)</b>	<b>40 x 50 cm</b>	
<b>Technik</b>	<b>Acryl auf Aluminium</b>	
<b>Datierung</b>	<b>1982</b>	
<b>Rahmung</b>	<b>Aluminiumrahmen</b>	
<b>Bezeichnungen</b>	<b>verso datiert</b>	
<b>Inv.Nr.</b>	<b>131</b>	
<b>Zustand</b>	<b>Kratzer in der Bildfläche, restaurierbar</b>	
<b>Standort</b>	<b>Depot Kunstmuseum Aadorf</b>	<b>10/201</b>
<b>Preis</b>	<b>SFr. 1'500.00</b>	
<b>To do</b>	<b>restaurieren</b>	

---



<b>Werktitel</b>	<b>PK 27</b>	
<b>Masse (H x B x T)</b>	<b>80 x 80 cm</b>	
<b>Technik</b>	<b>Acryl auf Aluminium</b>	
<b>Datierung</b>	<b>1983</b>	
<b>Rahmung</b>	<b>Aluminiumrahmen</b>	
<b>Bezeichnungen</b>	<b>verso datiert</b>	
<b>Inv.Nr.</b>	<b>182</b>	
<b>Zustand</b>	<b>guter Zustand; Klebebandrückstände am Rahmen</b>	
<b>Standort</b>	<b>Depot Kunstmuseum Aadorf</b>	<b>10/102</b>
<b>Preis</b>	<b>SFr. 3'000.00</b>	
<b>To do</b>		

---



<b>Werktitel</b>	<b>PK 29 B</b>	
<b>Masse (H x B x T)</b>	<b>100 x 100 cm</b>	
<b>Technik</b>	<b>Email auf Aluminium</b>	
<b>Datierung</b>	<b>1983</b>	
<b>Rahmung</b>	<b>Aluminiumrahmen</b>	
<b>Bezeichnungen</b>	<b>verso datiert</b>	
<b>Inv.Nr.</b>	<b>83</b>	
<b>Zustand</b>	<b>sehr guter Zustand; Klebebandrückstände am Rahmen</b>	
<b>Standort</b>	<b>Depot Kunstmuseum Aadorf</b>	<b>10/111</b>
<b>Preis</b>	<b>SFr. 4'000.00</b>	
<b>To do</b>		

---



**Werktitel            Ohne Titel**

**Masse (H x B x T)    50 x    50 cm**  
**Technik                Acryl auf Aluminium**  
**Datierung             1983**  
**Rahmung              ungerahmt**  
**Bezeichnungen        verso signiert und datiert**

**Inv.Nr.                030**  
**Zustand                sehr guter Zustand**

**Standort              Depot Kunstmuseum Aadorf**  
**Preis                  SFr. 1'500.00**  
**To do**

**10/121**



<b>Werktitel</b>	<b>Bewegung</b>
<b>Masse (H x B x T)</b>	<b>60 x 60 cm</b>
<b>Technik</b>	<b>Acryl auf Aluminium</b>
<b>Datierung</b>	<b>1983</b>
<b>Rahmung</b>	<b>ungerahmt</b>
<b>Bezeichnungen</b>	<b>verso signiert und datiert</b>
<b>Inv.Nr.</b>	<b>124</b>
<b>Zustand</b>	<b>sehr guter Zustand</b>
<b>Standort</b>	<b>Depot Kunstmuseum Aadorf</b>
<b>Preis</b>	<b>SFr. 2'000.00</b>
<b>To do</b>	

**10/121**



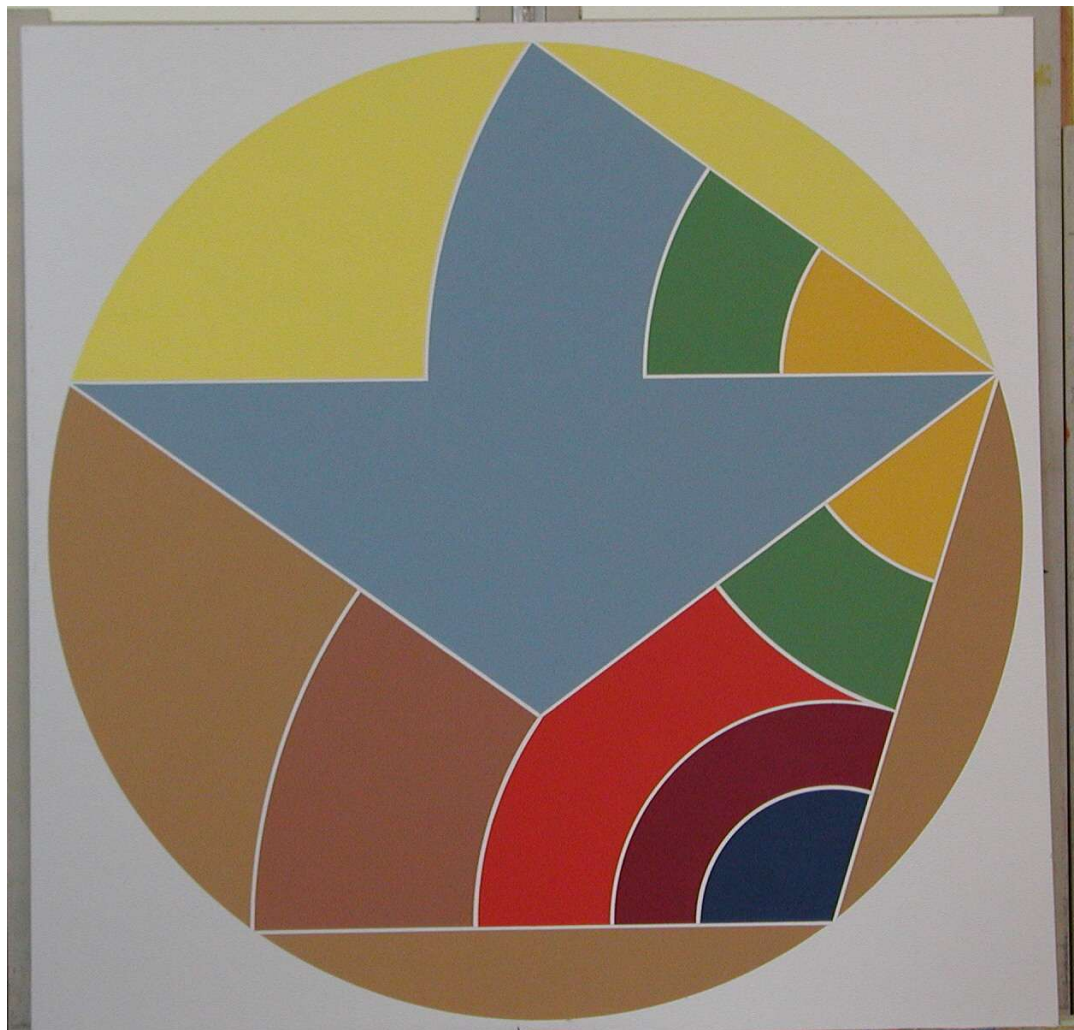
<b>Werktitel</b>	<b>Ohne Titel</b>	
<b>Masse (H x B x T)</b>	<b>69 x 60 cm</b>	
<b>Technik</b>	<b>Acryl auf Aluminium</b>	
<b>Datierung</b>	<b>1983</b>	
<b>Rahmung</b>	<b>Aluminiumrahmen</b>	
<b>Bezeichnungen</b>	<b>verso datiert</b>	
<b>Inv.Nr.</b>	<b>128</b>	
<b>Zustand</b>	<b>sehr guter Zustand; Klebebandrückstände am Rahmen</b>	
<b>Standort</b>	<b>Depot Kunstmuseum Aadorf</b>	<b>10/122</b>
<b>Preis</b>	<b>SFr. 2'500.00</b>	
<b>To do</b>		

---



<b>Werktitel</b>	<b>Ohne Titel</b>	
<b>Masse (H x B x T)</b>	<b>60 x 60 cm</b>	
<b>Technik</b>	<b>Acryl auf Aluminium</b>	
<b>Datierung</b>	<b>1983</b>	
<b>Rahmung</b>	<b>ungerahmt</b>	
<b>Bezeichnungen</b>	<b>verso signiert und datiert</b>	
<b>Inv.Nr.</b>	<b>139</b>	
<b>Zustand</b>	<b>guter Zustand, neu gerahmt, Wohnbedarf</b>	
<b>Standort</b>	<b>Depot Kunstmuseum Aadorf</b>	<b>10/122</b>
<b>Preis</b>	<b>SFr. 1'500.00</b>	
<b>To do</b>		

---



**Werktitel                    Composition 83**

**Masse (H x B x T)        100 x 100 cm**

**Technik                    Email auf Aluminium**

**Datierung                1983**

**Rahmung                Aluminiumrahmen**

**Bezeichnungen**

**Inv.Nr.                    079**

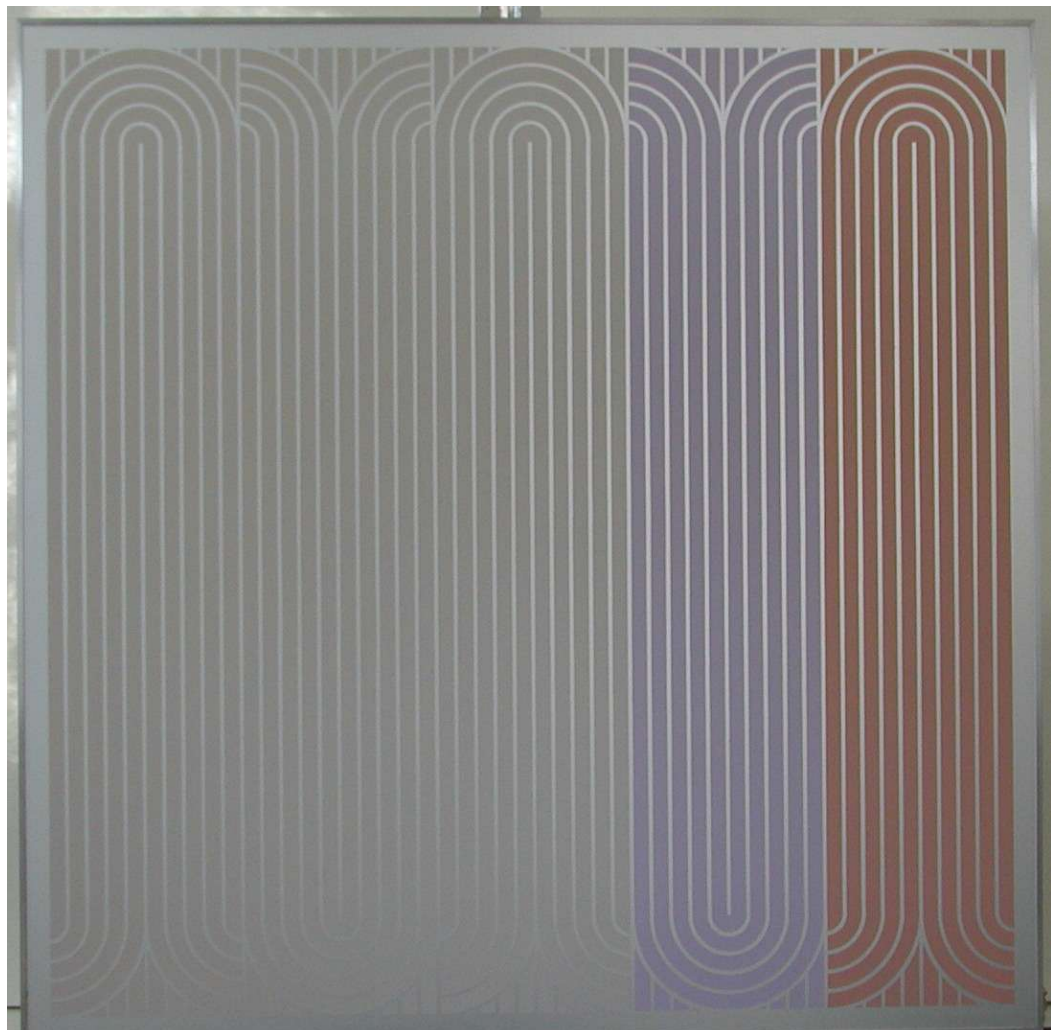
**Zustand                 guter Zustand, wenige Unreinheiten; Kleberückstand am Rahmen**

**Standort                Depot Kunstmuseum Aadorf**

**10/130**

**Preis                    SFr. 5'000.00**

**To do**



<b>Werktitel</b>	<b>Komposition 1983</b>	
<b>Masse (H x B x T)</b>	<b>100 x 100 cm</b>	
<b>Technik</b>	<b>Email auf Aluminium</b>	
<b>Datierung</b>	<b>1983</b>	
<b>Rahmung</b>	<b>Aluminiumrahmen</b>	
<b>Bezeichnungen</b>	<b>verso signiert und datiert</b>	
<b>Inv.Nr.</b>	<b>084</b>	
<b>Zustand</b>	<b>guter Zustand, Klebebandrückstände am Rahmen 3 kleine Störungen der Bildfläche: 1 Bleistiftstrich, ein Fleck, 1 kleiner, schwarzer Strich.</b>	
<b>Standort</b>	<b>Depot Kunstmuseum Aadorf</b>	<b>10/130</b>
<b>Preis</b>	<b>SFr. 2'500.00</b>	
<b>To do</b>		

---



<b>Werktitel</b>	<b>PK 24</b>
<b>Masse (H x B x T)</b>	<b>50 x 50 cm</b>
<b>Technik</b>	<b>Email auf Aluminium</b>
<b>Datierung</b>	<b>1984</b>
<b>Rahmung</b>	<b>Aluminiumrahmen</b>
<b>Bezeichnungen</b>	
<b>Inv.Nr.</b>	<b>134</b>
<b>Zustand</b>	<b>guter Zustand; Klebebandrückstände am Rahmen</b>
	<b>gibt es zwei davon? eins noch vorhanden am 11.11.2019</b>
<b>Standort</b>	<b>Depot Kunstmuseum Aadorf</b> <b>10/120</b>
<b>Preis</b>	<b>SFr. 2'000.00 Maggia Kopieczek, 2019, CHF 1250.-</b>
<b>To do</b>	<b>überprüfen; wirklich verkauft, Standort ändern</b>

---



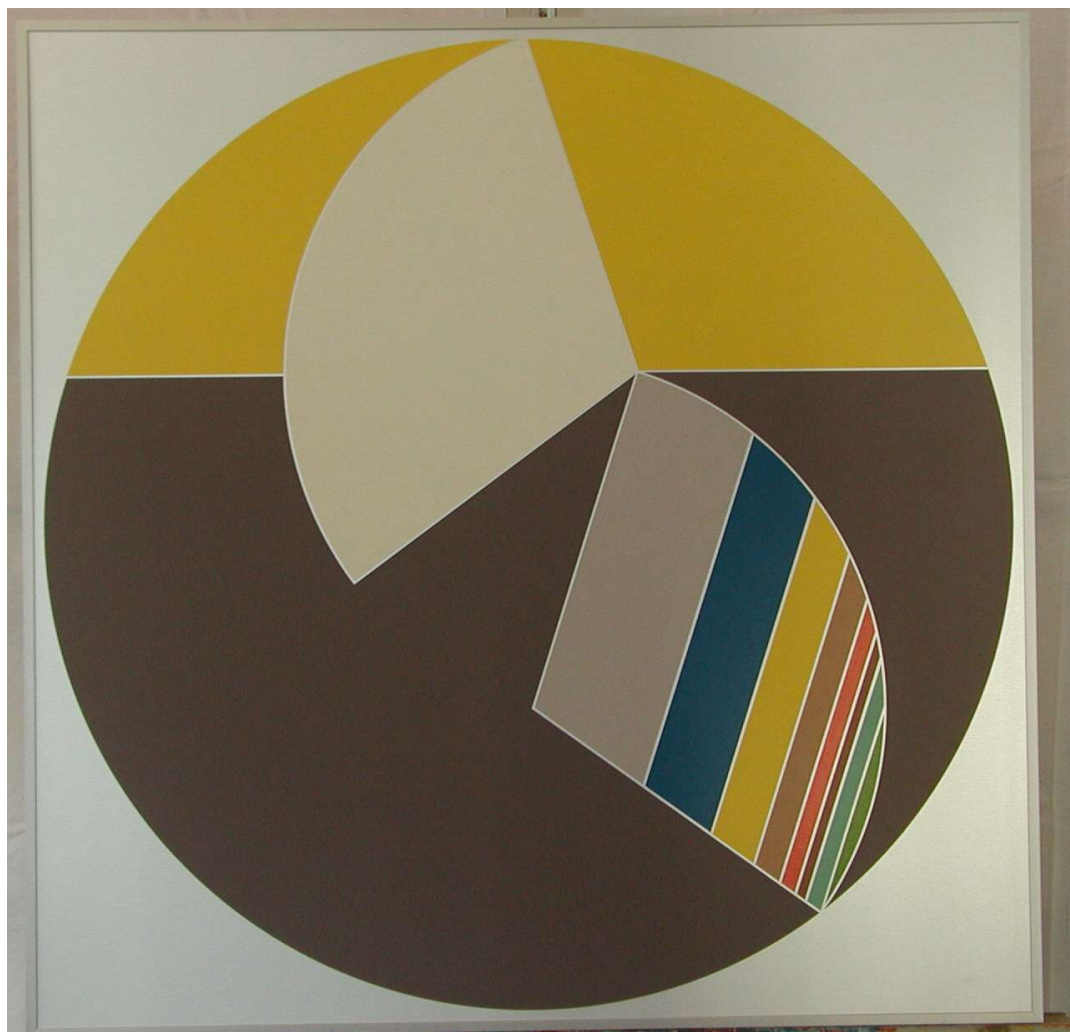
<b>Werktitel</b>	<b>Pentagon-Konstellation</b>	
<b>Masse (H x B x T)</b>	<b>80 x 80 cm</b>	
<b>Technik</b>	<b>Acryl auf Aluminium</b>	
<b>Datierung</b>	<b>1984</b>	
<b>Rahmung</b>	<b>ungerahmt</b>	
<b>Bezeichnungen</b>	<b>verso signiert und datiert</b>	
<b>Inv.Nr.</b>	<b>060</b>	
<b>Zustand</b>	<b>sehr guter Zustand; Hinter Glas, kann entfernt werden</b>	
<b>Standort</b>	<b>Depot Kunstmuseum Aadorf</b>	<b>10/130</b>
<b>Preis</b>	<b>SFr. 1'000.00</b>	
<b>To do</b>		

---



<b>Werktitel</b>	<b>PK 54</b>	
<b>Masse (H x B x T)</b>	<b>80 x 80 cm</b>	
<b>Technik</b>	<b>Acryl auf Aluminium</b>	
<b>Datierung</b>	<b>1984</b>	
<b>Rahmung</b>	<b>Aluminiumrahmen</b>	
<b>Bezeichnungen</b>	<b>verso datiert</b>	
<b>Inv.Nr.</b>	<b>209</b>	
<b>Zustand</b>	<b>sehr guter Zustand, Klebebandrückstände am Rahmen</b>	
<b>Standort</b>	<b>Depot Kunstmuseum Aadorf</b>	<b>10/130</b>
<b>Preis</b>	<b>SFr. 3'500.00</b>	
<b>To do</b>		

---



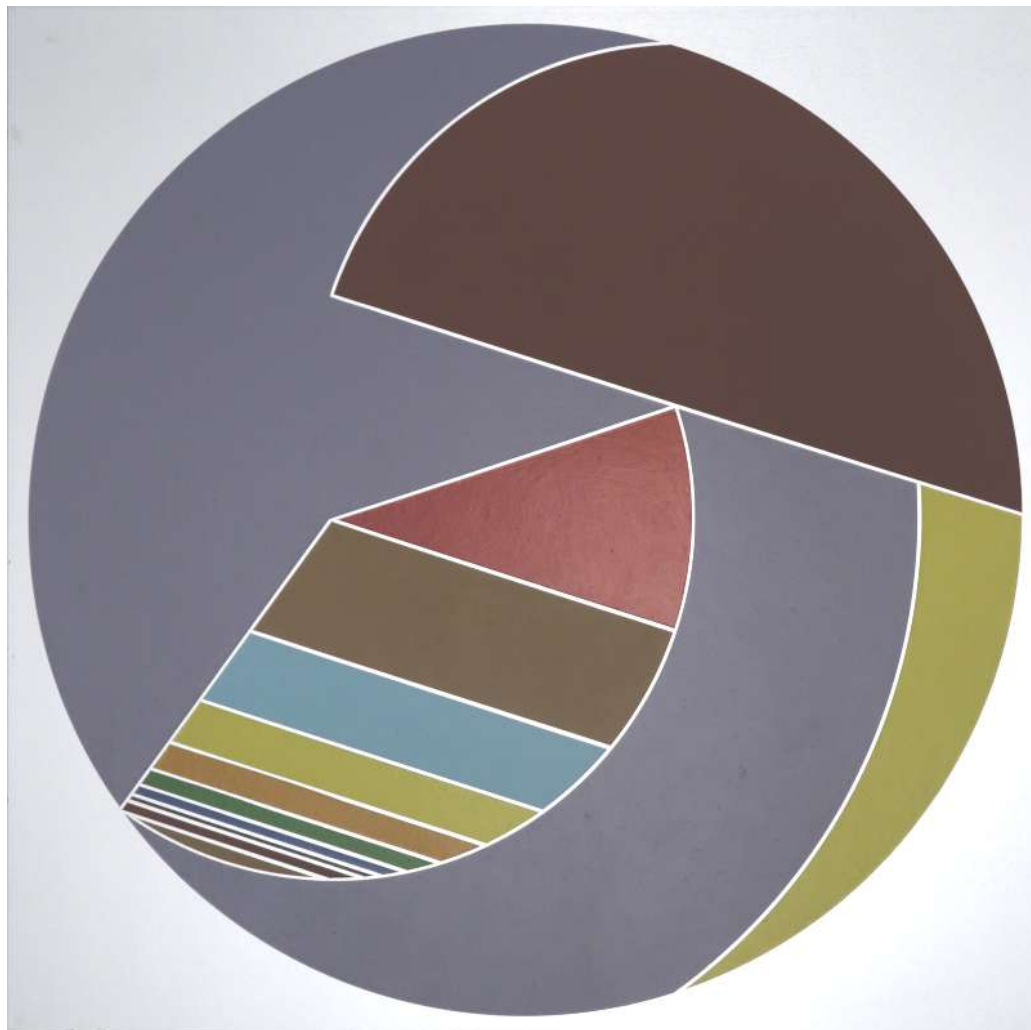
<b>Werktitel</b>	<b>PK 39 B</b>	
<b>Masse (H x B x T)</b>	<b>50 x 50 cm</b>	
<b>Technik</b>	<b>Acryl auf Aluminium</b>	
<b>Datierung</b>	<b>1984</b>	
<b>Rahmung</b>	<b>Aluminiumrahmen</b>	
<b>Bezeichnungen</b>		
<b>Inv.Nr.</b>	<b>178</b>	
<b>Zustand</b>	<b>sehr gut</b>	
<b>Standort</b>	<b>Depot Kunstmuseum Aadorf</b>	<b>10/311</b>
<b>Preis</b>		
<b>To do</b>		

---



<b>Werktitel</b>	<b>PK 39</b>	
<b>Masse (H x B x T)</b>	<b>50 x 50 cm</b>	
<b>Technik</b>	<b>Acryl auf Aluminium</b>	
<b>Datierung</b>	<b>1984</b>	
<b>Rahmung</b>	<b>ungerahmt</b>	
<b>Bezeichnungen</b>	<b>Titelbezeichnung und Unterschrift hinten auf dem Bild</b>	
<b>Inv.Nr.</b>	<b>J 040</b>	
<b>Zustand</b>	<b>Guter Zustand, ungerahmt, muss gerahmt werden, Alurahmen</b>	
<b>Standort</b>	<b>Depot Kunstmuseum Aadorf</b>	<b>10/312</b>
<b>Preis</b>		
<b>To do</b>	<b>rahmen</b>	

---



<b>Werktitel</b>	<b>PK 106</b>	
<b>Masse (H x B x T)</b>	<b>60 x 60 cm</b>	
<b>Technik</b>	<b>Acryl auf Aluminium</b>	
<b>Datierung</b>	<b>1985</b>	
<b>Rahmung</b>	<b>Aluminiumrahmen</b>	
<b>Bezeichnungen</b>	<b>verso datiert</b>	
<b>Inv.Nr.</b>	<b>216</b>	
<b>Zustand</b>	<b>guter Zustand, Klebebandrückstände am Rahmen; einige Unreinheiten</b>	
<b>Standort</b>	<b>Depot Kunstmuseum Aadorf</b>	<b>10/100</b>
<b>Preis</b>	<b>SFr. 2'000.00</b>	
<b>To do</b>		

---



<b>Werktitel</b>	<b>Ohne Titel</b>	
<b>Masse (H x B x T)</b>	<b>100 x 100 cm</b>	
<b>Technik</b>	<b>Acryl auf Aluminium</b>	
<b>Datierung</b>	<b>1985</b>	
<b>Rahmung</b>	<b>Aluminiumrahmen</b>	
<b>Bezeichnungen</b>	<b>verso datiert</b>	
<b>Inv.Nr.</b>	<b>309</b>	
<b>Zustand</b>	<b>mittelmässiger Zustand; wenige Unreinheiten; Klebebandrückstände am Rahmen</b>	
<b>Standort</b>	<b>Depot Kunstmuseum Aadorf</b>	<b>10/111</b>
<b>Preis</b>	<b>SFr. 3'000.00</b>	
<b>To do</b>	<b>restaurieren</b>	

---



<b>Werktitel</b>	<b>PK 82</b>	
<b>Masse (H x B x T)</b>	<b>100 x 100 cm</b>	
<b>Technik</b>	<b>Acryl auf Aluminium</b>	
<b>Datierung</b>	<b>1985</b>	
<b>Rahmung</b>	<b>Aluminiumrahmen</b>	
<b>Bezeichnungen</b>	<b>verso datiert</b>	
<b>Inv.Nr.</b>	<b>086</b>	
<b>Zustand</b>	<b>mittelmässiger Zustand, leichte Schmutzspuren auf dem weissen Sektor, einige Unreinheiten in der weissen Fläche Restaurierbar, Restaurieren lassen</b>	
<b>Standort</b>	<b>Depot Kunstmuseum Aadorf</b>	<b>10/130</b>
<b>Preis</b>	<b>SFr. 2'000.00</b>	
<b>To do</b>	<b>restaurieren</b>	

---



<b>Werktitel</b>	<b>Composition 83 bianco</b>	
<b>Masse (H x B x T)</b>	<b>60 x 60 cm</b>	
<b>Technik</b>	<b>Acryl auf Aluminium</b>	
<b>Datierung</b>	<b>1986</b>	
<b>Rahmung</b>	<b>Aluminiumrahmen</b>	
<b>Bezeichnungen</b>	<b>verso datiert</b>	
<b>Inv.Nr.</b>	<b>027</b>	
<b>Zustand</b>	<b>mittelmässiger Zustand; Klebebandrückstände am Aluminiumrahmen; durch Wasserschaden stark beeinträchtigt (vor allem Rahmen)</b>	
<b>Standort</b>	<b>Depot Kunstmuseum Aadorf</b>	<b>10/100</b>
<b>Preis</b>	<b>SFr. 2'000.00</b>	
<b>To do</b>		



<b>Werktitel</b>	<b>PK 155</b>	
<b>Masse (H x B x T)</b>	<b>80 x 80 cm</b>	
<b>Technik</b>	<b>Acryl auf Aluminium</b>	
<b>Datierung</b>	<b>1986</b>	
<b>Rahmung</b>	<b>Aluminiumrahmen</b>	
<b>Bezeichnungen</b>	<b>verso datiert</b>	
<b>Inv.Nr.</b>	<b>063</b>	
<b>Zustand</b>	<b>guter Zustand; Klebebandrückstände am Rahmen; wenige Unreinheiten</b>	
<b>Standort</b>	<b>Depot Kunstmuseum Aadorf</b>	<b>10/102</b>
<b>Preis</b>	<b>SFr. 3'000.00</b>	
<b>To do</b>	<b>kontrollieren</b>	

---



<b>Werktitel</b>	<b>PK 145</b>	
<b>Masse (H x B x T)</b>	<b>60 x 60 cm</b>	
<b>Technik</b>	<b>Acryl auf Aluminium</b>	
<b>Datierung</b>	<b>1986</b>	
<b>Rahmung</b>	<b>Aluminiumrahmen</b>	
<b>Bezeichnungen</b>	<b>verso datiert</b>	
<b>Inv.Nr.</b>	<b>229</b>	
<b>Zustand</b>	<b>sehr guter Zustand, ; Klebebandrückstände am Rahmen</b>	
<b>Standort</b>	<b>Depot Kunstmuseum Aadorf</b>	<b>10/121</b>
<b>Preis</b>	<b>SFr. 2'000.00</b>	
<b>To do</b>		

---



<b>Werktitel</b>	<b>PK 114</b>	
<b>Masse (H x B x T)</b>	<b>60 x 60 cm</b>	
<b>Technik</b>	<b>Acryl auf Aluminium</b>	
<b>Datierung</b>	<b>1986</b>	
<b>Rahmung</b>	<b>Aluminiumrahmen</b>	
<b>Bezeichnungen</b>	<b>verso datiert</b>	
<b>Inv.Nr.</b>	<b>132</b>	
<b>Zustand</b>	<b>sehr guter Zustand Klebebandrückstände am Rahmen</b>	
<b>Standort</b>	<b>Depot Kunstmuseum Aadorf</b>	<b>10/122</b>
<b>Preis</b>	<b>SFr. 2'000.00</b>	
<b>To do</b>		

---



<b>Werktitel</b>	<b>PK No. 153</b>	
<b>Masse (H x B x T)</b>	<b>100 x 100 cm</b>	
<b>Technik</b>	<b>Email auf Aluminium</b>	
<b>Datierung</b>	<b>1986</b>	
<b>Rahmung</b>	<b>Aluminiumrahmen</b>	
<b>Bezeichnungen</b>		
<b>Inv.Nr.</b>	<b>092</b>	
<b>Zustand</b>	<b>guter Zustand, Kratzer am unteren Rahmen; wenige Unreinheiten; Kleberückstand am Rahmen</b>	
<b>Standort</b>	<b>Depot Kunstmuseum Aadorf</b>	<b>10/130</b>
<b>Preis</b>	<b>SFr. 2'000.00</b>	
<b>To do</b>	<b>reinigen</b>	

---



<b>Werktitel</b>	<b>PK 150</b>	
<b>Masse (H x B x T)</b>	<b>102 x 192 cm</b>	
<b>Technik</b>	<b>Email auf Aluminium</b>	
<b>Datierung</b>	<b>1986</b>	
<b>Rahmung</b>	<b>Aluminiumrahmen</b>	
<b>Bezeichnungen</b>		
<b>Inv.Nr.</b>	<b>NS 026</b>	
<b>Zustand</b>	<b>guter Zustand, u. l. wenige Unreinheiten</b>	
<b>Standort</b>	<b>Depot Kunstmuseum Aadorf</b>	<b>10/150</b>
<b>Preis</b>	<b>SFr. 8'000.00</b>	
<b>To do</b>		

---



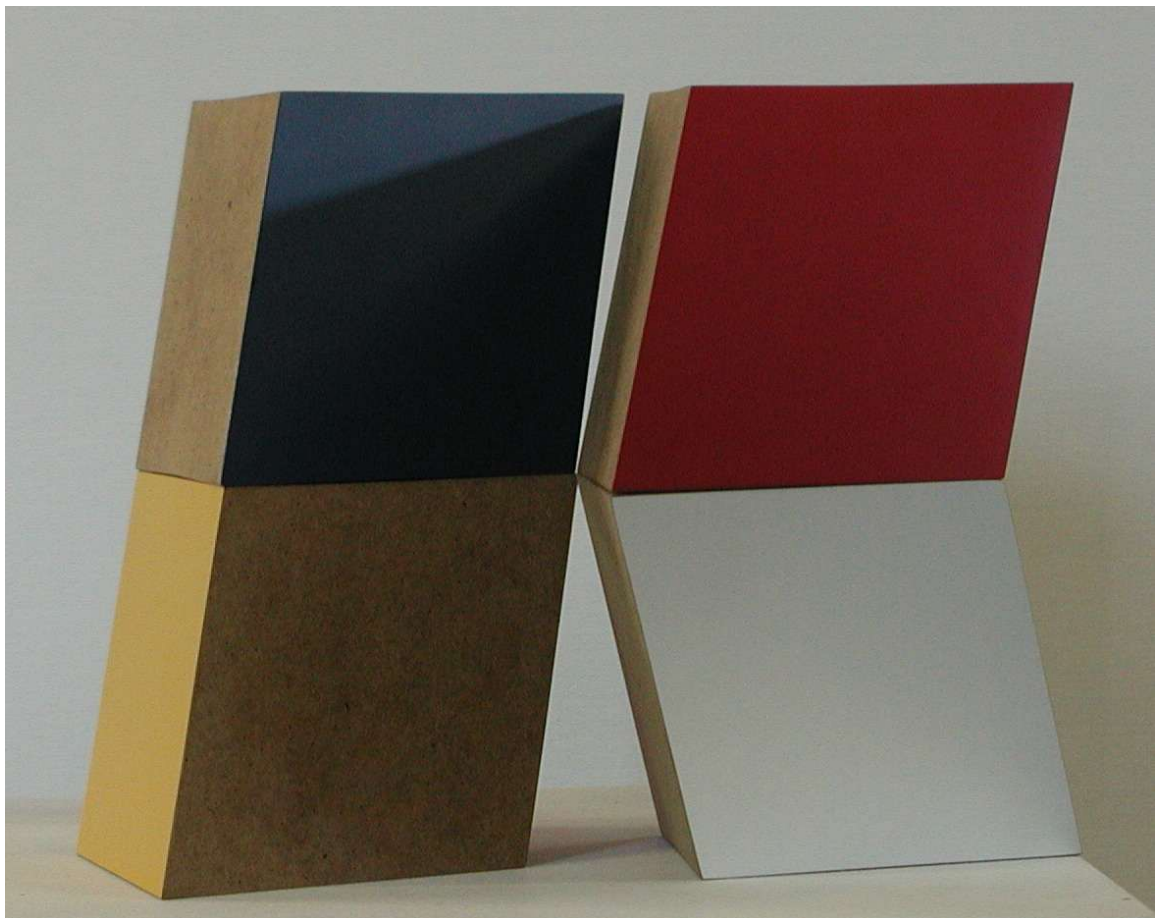
<b>Werktitel</b>	<b>Ohne Titel</b>	
<b>Masse (H x B x T)</b>	<b>50 x 50 cm</b>	
<b>Technik</b>	<b>Öl auf Leinwand</b>	
<b>Datierung</b>	<b>1986</b>	
<b>Rahmung</b>	<b>Holzrahmen</b>	
<b>Bezeichnungen</b>	<b>verso signiert und datiert</b>	
<b>Inv.Nr.</b>	<b>121</b>	
<b>Zustand</b>	<b>mittelmässiger Zustand; Klebebandrückstände am Rahmen; einige Unreinheiten auf der weissen Fläche</b>	
<b>Standort</b>	<b>Depot Kunstmuseum Aadorf</b>	<b>10/312</b>
<b>Preis</b>	<b>SFr. 1'000.00</b>	
<b>To do</b>	<b>restaurieren, datierung überprüfen</b>	

---



<b>Werktitel</b>	<b>Ohne Titel</b>
<b>Masse (H x B x T)</b>	<b>75 x 132 x 45 cm</b>
<b>Technik</b>	<b>Kunstharz und Spanplatte</b>
<b>Datierung</b>	<b>1987 ca.</b>
<b>Rahmung</b>	
<b>Bezeichnungen</b>	<b>4-teiliges Werk</b>
<b>Inv.Nr.</b>	<b>350</b>
<b>Zustand</b>	<b>sehr guter Zustand, vier einzelne Rhombenelemente</b>
<b>Standort</b>	<b>Depot Kunstmuseum Aadorf</b>
<b>Preis</b>	<b>SFr. 3'000.00</b>
<b>To do</b>	<b>reinigen</b>

---



<b>Werktitel</b>	<b>PK 220</b>	
<b>Masse (H x B x T)</b>	<b>80 x 80 cm</b>	
<b>Technik</b>	<b>Acryl auf Aluminium</b>	
<b>Datierung</b>	<b>1987</b>	
<b>Rahmung</b>	<b>Aluminiumrahmen</b>	
<b>Bezeichnungen</b>	<b>verso datiert</b>	
<b>Inv.Nr.</b>	<b>064</b>	
<b>Zustand</b>	<b>guter Zustand; Klebebandrückstände am Rahmen; wenige Unreinheiten</b>	
<b>Standort</b>	<b>Depot Kunstmuseum Aadorf</b>	<b>10/110</b>
<b>Preis</b>	<b>SFr. 3'500.00</b>	
<b>To do</b>	<b>restaurieren</b>	

---



<b>Werktitel</b>	<b>PK 199</b>	
<b>Masse (H x B x T)</b>	? x 62,5 cm	
<b>Technik</b>	Acryl auf Aluminium	
<b>Datierung</b>	1987	
<b>Rahmung</b>	Aluminiumrahmen	
<b>Bezeichnungen</b>	verso datiert	
<b>Inv.Nr.</b>	150	
<b>Zustand</b>	guter Zustand, Klebebandrückstände am Rahmen Verkäuflich ohne weitere Pflegeeingriffe	
<b>Standort</b>	Depot Kunstmuseum Aadorf	10/121
<b>Preis</b>	SFr. 3'000.00	
<b>To do</b>		

---



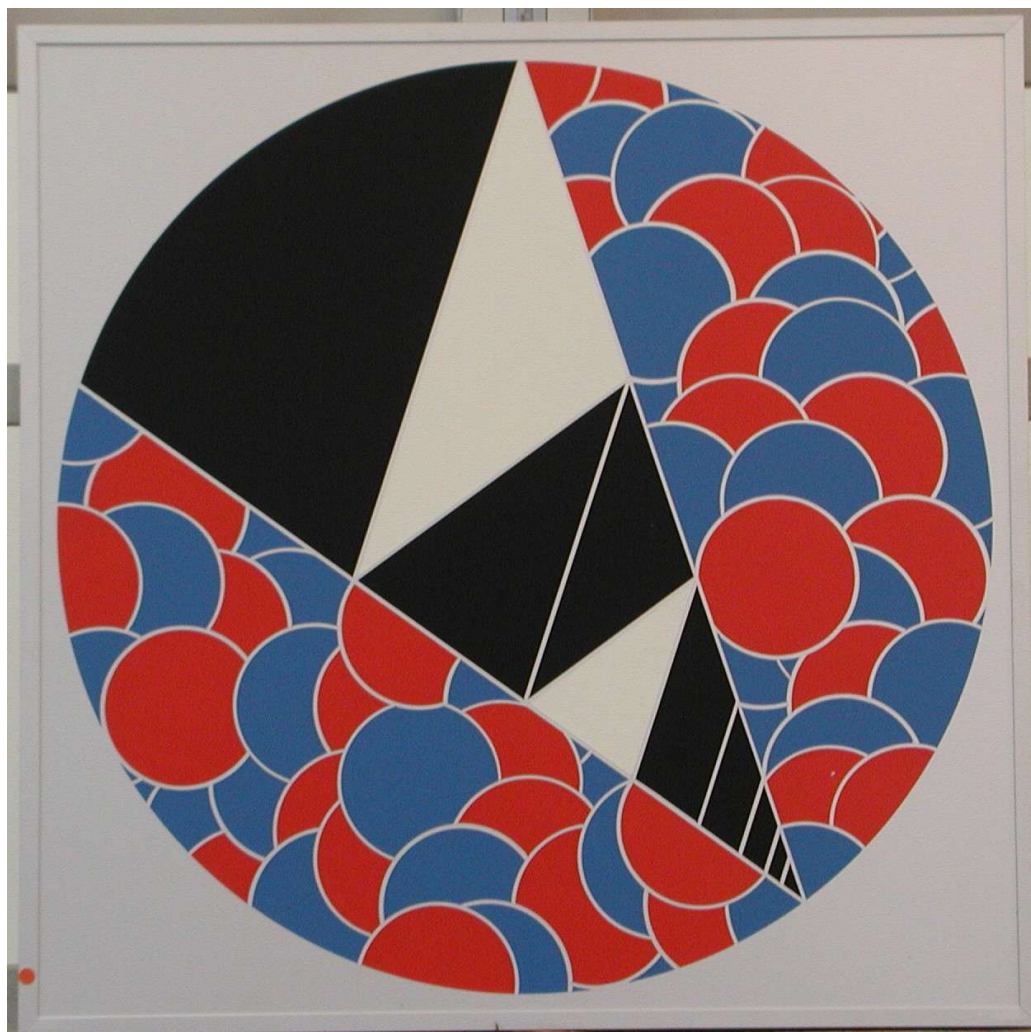
<b>Werktitel</b>	<b>PK 187</b>	
<b>Masse (H x B x T)</b>	<b>60 x 60 cm</b>	
<b>Technik</b>	<b>Email auf Aluminium</b>	
<b>Datierung</b>	<b>1987</b>	
<b>Rahmung</b>	<b>Aluminiumrahmen</b>	
<b>Bezeichnungen</b>		
<b>Inv.Nr.</b>	<b>26</b>	
<b>Zustand</b>	<b>guter Zustand; Klebebandrückstände am Rahmen</b>	
<b>Standort</b>	<b>Depot Kunstmuseum Aadorf</b>	<b>10/122</b>
<b>Preis</b>	<b>SFr. 2'000.00</b>	
<b>To do</b>		

---



<b>Werktitel</b>	<b>PK191</b>	
<b>Masse (H x B x T)</b>	<b>45 x 45 cm</b>	
<b>Technik</b>	<b>Acryl auf Aluminium</b>	
<b>Datierung</b>	<b>1987</b>	
<b>Rahmung</b>	<b>Aluminiumrahmen</b>	
<b>Bezeichnungen</b>	<b>verso datiert; Klebebandrückstände am Rahmen</b>	
<b>Inv.Nr.</b>	<b>147</b>	
<b>Zustand</b>	<b>guter Zustand</b>	
<b>Standort</b>	<b>Depot Kunstmuseum Aadorf</b>	<b>10/312</b>
<b>Preis</b>	<b>SFr. 2'000.00</b>	
<b>To do</b>		

---



<b>Werktitel</b>	<b>PK 248</b>
<b>Masse (H x B x T)</b>	<b>60 x 60 cm</b>
<b>Technik</b>	<b>Acryl auf Aluminium</b>
<b>Datierung</b>	<b>1989</b>
<b>Rahmung</b>	<b>Aluminiumrahmen</b>
<b>Bezeichnungen</b>	<b>verso datiert</b>
<b>Inv.Nr.</b>	<b>227</b>
<b>Zustand</b>	<b>Guter Zustand, Stauchung unten links nachdem das Bild von der Wandgefallen ist, nachher Neurahmung mit Holzrahmen Huber Amt für Gesellschaft und Integration, Ausleihe bis 2023, dann zurück</b>
<b>Standort</b>	<b>Depot Kunstmuseum Aadorf</b> <b>10/120</b>
<b>Preis</b>	<b>SFr. 3'000.00</b>
<b>To do</b>	<b>kontrollieren</b>



<b>Werktitel</b>	<b>PK 251</b>	
<b>Masse (H x B x T)</b>	? x 62,5 cm	
<b>Technik</b>	Acryl auf Aluminium	
<b>Datierung</b>	1989	
<b>Rahmung</b>	Aluminiumrahmen	
<b>Bezeichnungen</b>	verso datiert	
<b>Inv.Nr.</b>	210	
<b>Zustand</b>	guter Zustand; 2016: Gereinigt, verkäuflich, Klebebandrückstände am Rahmen; wenige Unreinheiten Farbunreinheiten im gelben Bereich oben links	
<b>Standort</b>	Depot Kunstmuseum Aadorf	10/122
<b>Preis</b>	SFr. 3'000.00	
<b>To do</b>		

---



<b>Werktitel</b>	<b>PK 236</b>	
<b>Masse (H x B x T)</b>	<b>125 x 125 cm</b>	
<b>Technik</b>	<b>Acryl auf Aluminium</b>	
<b>Datierung</b>	<b>1989</b>	
<b>Rahmung</b>	<b>Aluminiumrahmen</b>	
<b>Bezeichnungen</b>	<b>verso datiert</b>	
<b>Inv.Nr.</b>	<b>106</b>	
<b>Zustand</b>	<b>Mittelmässiger Zustand, Klebebandrückstände am Aluminiumrahmen, starker Schimmelbefall an der Holzabdeckung des Rahmens</b>	
<b>Standort</b>	<b>Depot Kunstmuseum Aadorf</b>	<b>10/220</b>
<b>Preis</b>	<b>SFr. 3'000.00</b>	
<b>To do</b>	<b>restaurieren</b>	

---



<b>Werktitel</b>	<b>PK 258</b>	
<b>Masse (H x B x T)</b>	? x 62 cm	
<b>Technik</b>	Acryl auf Aluminium	
<b>Datierung</b>	1990	
<b>Rahmung</b>	Aluminiumrahmen	
<b>Bezeichnungen</b>	verso datiert	
<b>Inv.Nr.</b>	213	
<b>Zustand</b>	sehr guter Zustand; Kratzer werden in Bischofszell retouchiert von Veronika Bosshart	
<b>Standort</b>	Depot Kunstmuseum Aadorf	10/121
<b>Preis</b>	SFr. 2'500.00	
<b>To do</b>	kontrollieren ob Restaurierung umgesetzt	

---



<b>Werktitel</b>	<b>PK 318</b>	
<b>Masse (H x B x T)</b>	<b>80 x 80 cm</b>	
<b>Technik</b>	<b>Acryl auf Leinwand</b>	
<b>Datierung</b>	<b>1992</b>	
<b>Rahmung</b>	<b>Holzrahmen</b>	
<b>Bezeichnungen</b>	<b>Signatur Natale Sapone hinten</b>	
<b>Inv.Nr.</b>	<b>J 154</b>	
<b>Zustand</b>	<b>Russspuren, benötigt Restaurierung</b>	
<b>Standort</b>	<b>Depot Kunstmuseum Aadorf</b>	<b>10/110</b>
<b>Preis</b>	<b>SFr. 2'000.00</b>	
<b>To do</b>	<b>restaurieren</b>	

---

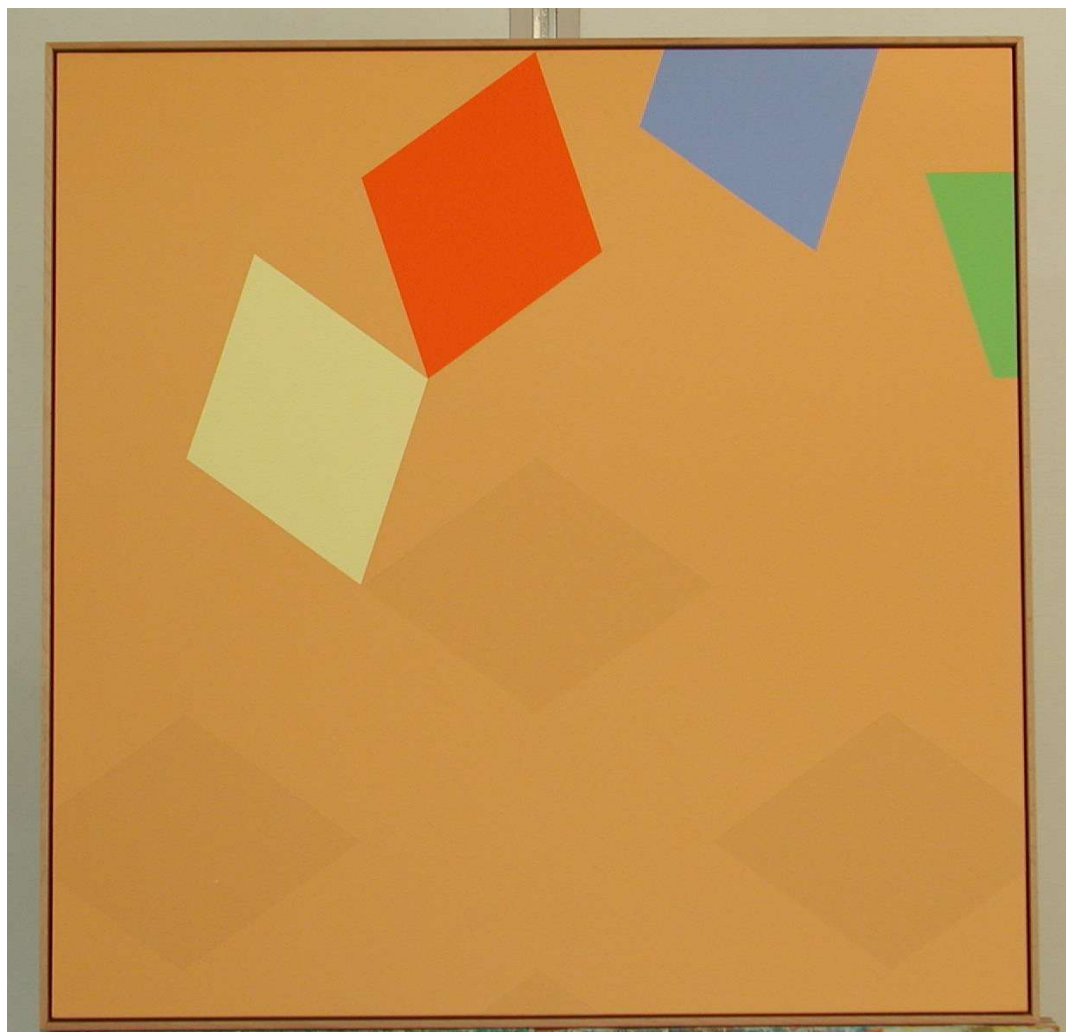


<b>Werktitel</b>	<b>PK 327</b>	
<b>Masse (H x B x T)</b>	<b>82 x 82 cm</b>	
<b>Technik</b>	<b>Acryl auf Spanplatte</b>	
<b>Datierung</b>	<b>1992</b>	
<b>Rahmung</b>	<b>Holzrahmen</b>	
<b>Bezeichnungen</b>	<b>verso signiert und datiert</b>	
<b>Inv.Nr.</b>	<b>069</b>	
<b>Zustand</b>	<b>mittelmässiger Zustand, einige Flecken, restaurierbar, muss restauriert werden, starke Unreinheiten, Klebebandrückstände auf Rahmen</b>	
<b>Standort</b>	<b>Depot Kunstmuseum Aadorf</b>	<b>10/130</b>
<b>Preis</b>	<b>SFr. 1'000.00</b>	
<b>To do</b>		



<b>Werktitel</b>	<b>PK 360</b>	
<b>Masse (H x B x T)</b>	<b>82 x 82 cm</b>	
<b>Technik</b>	<b>Acryl auf Spanplatte</b>	
<b>Datierung</b>	<b>1993</b>	
<b>Rahmung</b>	<b>Holzrahmen</b>	
<b>Bezeichnungen</b>	<b>verso signiert und datiert</b>	
<b>Inv.Nr.</b>	<b>053</b>	
<b>Zustand</b>	<b>mittelmässiger Zustand, drei Flecken, restaurierbar, Rückseite: Schimmel, starke Unreinheiten Restauriert 2025 bei Veronika Bosshard. Jetzt perfekter Zustand</b>	
<b>Standort</b>	<b>Depot Kunstmuseum Aadorf</b>	<b>10/130</b>
<b>Preis</b>	<b>SFr. 2'500.00</b>	
<b>To do</b>	<b>restaurieren</b>	

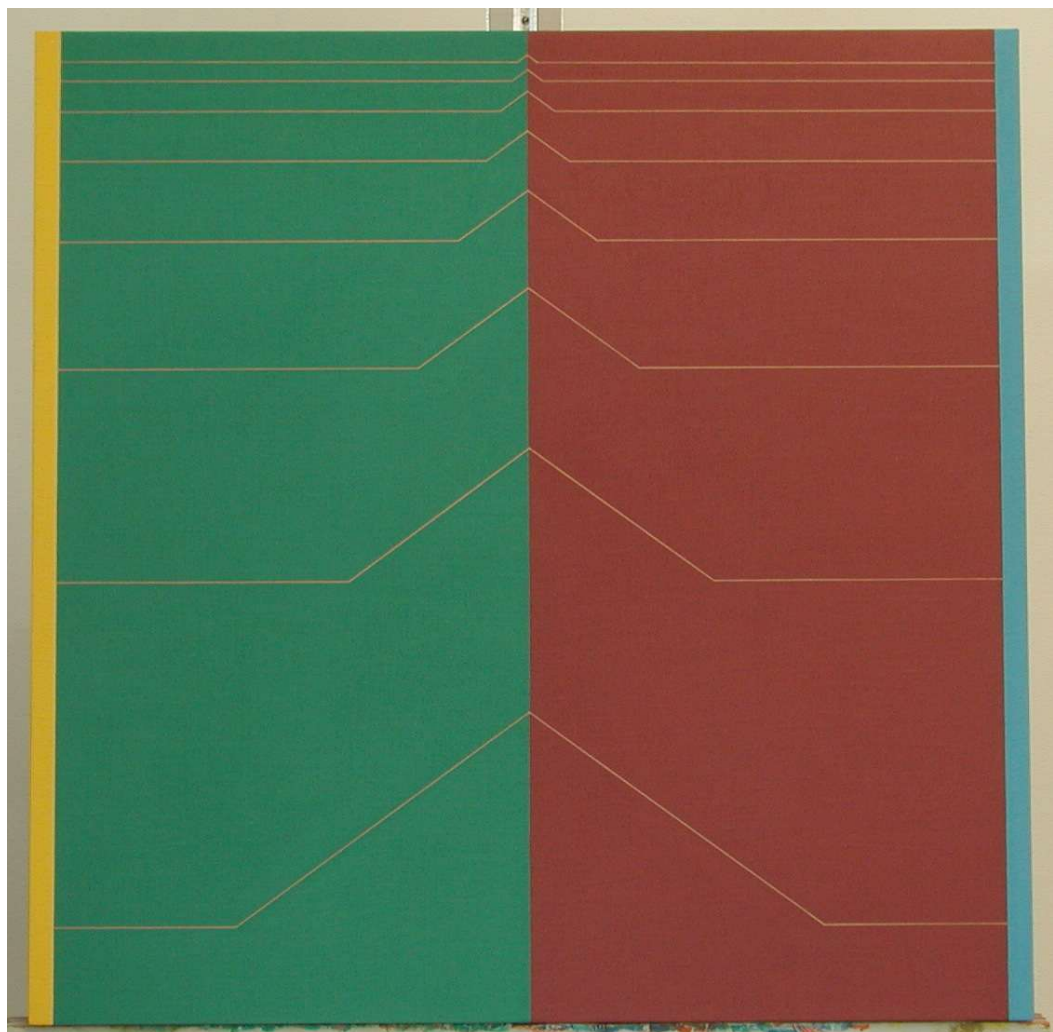
---



**Werktitel** PK 320 / A  
**Masse (H x B x T)** 80 x 80 cm  
**Technik** Acryl auf Sperrholz  
**Datierung** 1994  
**Rahmung** ungerahmt  
**Bezeichnungen** verso signiert und datiert  
  
**Inv.Nr.** 054  
**Zustand** sehr guter Zustand

**Standort** Depot Kunstmuseum Aadorf  
**Preis** SFr. 2'500.00  
**To do**

**10/130**



<b>Werktitel</b>	<b>PK 380</b>	
<b>Masse (H x B x T)</b>	<b>75 x 75 cm</b>	
<b>Technik</b>	<b>Acryl auf Leinwand</b>	
<b>Datierung</b>	<b>1994</b>	
<b>Rahmung</b>	<b>ungerahmt</b>	
<b>Bezeichnungen</b>	<b>verso signiert</b>	
<b>Inv.Nr.</b>	<b>49</b>	
<b>Zustand</b>	<b>guter Zustand; 5-eckig: Seitenlänge 49 cm, leichte Verschmutzung</b>	
<b>Standort</b>	<b>Depot Kunstmuseum Aadorf</b>	<b>10/131</b>
<b>Preis</b>	<b>SFr. 2'000.00</b>	
<b>To do</b>		

---



<b>Werktitel</b>	<b>PKO 45</b>
<b>Masse (H x B x T)</b>	<b>44 x 28 x 17 cm</b>
<b>Technik</b>	<b>Kunstharzplatte und Sperrholz</b>
<b>Datierung</b>	<b>1995</b>
<b>Rahmung</b>	
<b>Bezeichnungen</b>	<b>verso signiert und datiert; Ed. 1/3</b>
<b>Inv.Nr.</b>	<b>340</b>
<b>Zustand</b>	<b>sehr guter Zustand</b>
<b>Standort</b>	<b>Depot Kunstmuseum Aadorf</b>
<b>Preis</b>	<b>SFr. 2'000.00</b>
<b>To do</b>	<b>restaurieren</b>



**Werktitel**            **PK 386**

**Masse (H x B x T)**            **x 93 cm**

**Technik**            **Acryl auf Leinwand; auf Spanplatte aufgezogen**

**Datierung**            **1995**

**Rahmung**            **ungerahmt**

**Bezeichnungen**            **verso signiert und datiert**

**Inv.Nr.**            **098**

**Zustand**            **sehr guter Zustand; 5-eckig, Auswahl Haus Konstruktiv**

**Standort**            **Depot Kunstmuseum Aadorf**

**10/150**

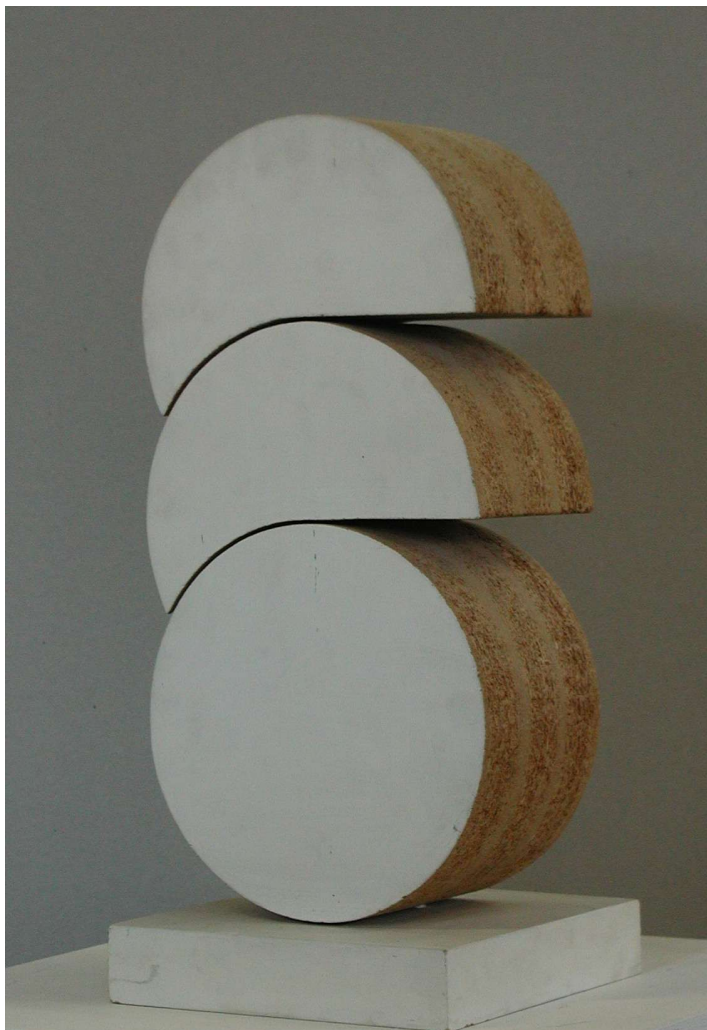
**Preis**            **SFr. 4'000.00**

**To do**



<b>Werktitel</b>	<b>Ohne Titel</b>	
<b>Masse (H x B x T)</b>	x cm	
<b>Technik</b>	<b>Kunstharzplatte und Sperrholz</b>	
<b>Datierung</b>	<b>1995</b>	
<b>Rahmung</b>	<b>44 x 20 x 20 cm</b>	
<b>Bezeichnungen</b>	<b>starke Unreinheiten</b>	
<b>Inv.Nr.</b>	<b>NS 019</b>	
<b>Zustand</b>	<b>mittelmässiger Zustand, Reinigung der Farbflächen und des Holzes, Sockel in Grau streichen Datierung geschätzt, muss überprüft werden</b>	
<b>Standort</b>	<b>Depot Kunstmuseum Aadorf</b>	<b>500</b>
<b>Preis</b>	<b>SFr. 1'000.00</b>	
<b>To do</b>	<b>reinigen</b>	

---



<b>Werktitel</b>	<b>PKO 397</b>
<b>Masse (H x B x T)</b>	<b>80 x 80 cm</b>
<b>Technik</b>	<b>Acryl und Aluminium auf Spanplatte</b>
<b>Datierung</b>	<b>1996</b>
<b>Rahmung</b>	<b>ungerahmt</b>
<b>Bezeichnungen</b>	<b>verso signiert und datiert</b>
<b>Inv.Nr.</b>	<b>057</b>
<b>Zustand</b>	<b>guter Zustand; Tondo</b>
<b>Standort</b>	<b>Depot Kunstmuseum Aadorf</b>
<b>Preis</b>	<b>SFr. 2'000.00</b>
<b>To do</b>	



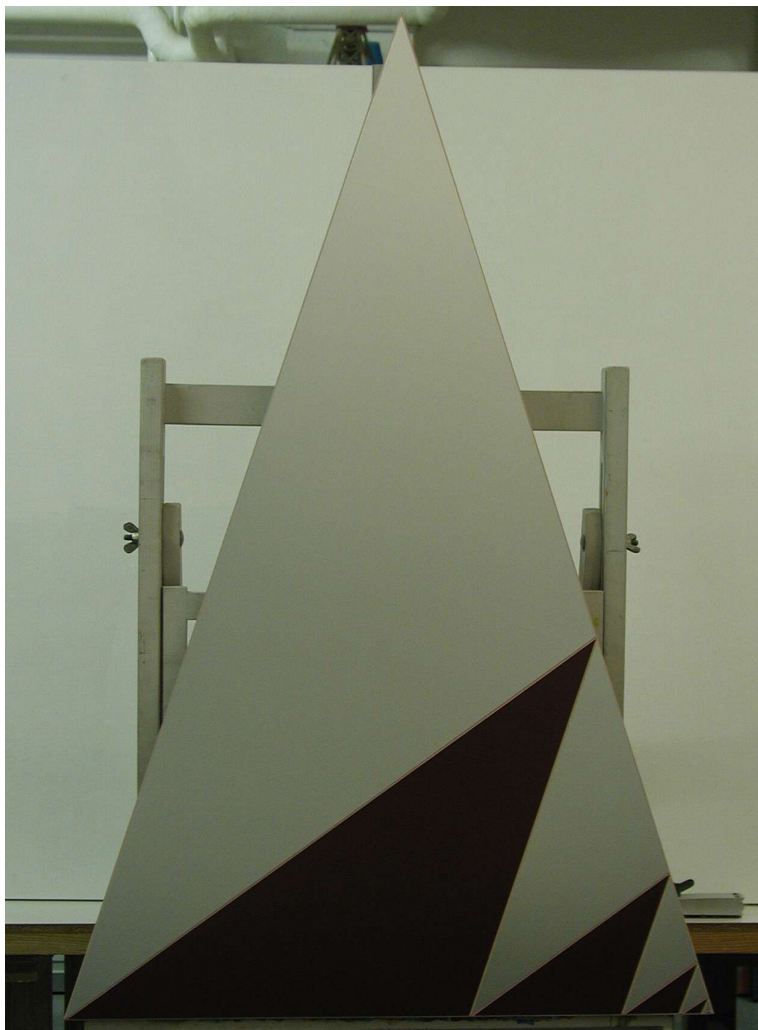
<b>Werktitel</b>	<b>PKO 398</b>	
<b>Masse (H x B x T)</b>	<b>142 x 92 cm</b>	
<b>Technik</b>	<b>Aluminium, Acryl auf Spanplatte; auf Leinwand aufgezogen</b>	
<b>Datierung</b>	<b>1996</b>	
<b>Rahmung</b>	<b>ungerahmt</b>	
<b>Bezeichnungen</b>	<b>verso signiert und datiert</b>	
<b>Inv.Nr.</b>	<b>075</b>	
<b>Zustand</b>	<b>sehr guter Zustand</b>	
<b>Standort</b>	<b>Depot Kunstmuseum Aadorf</b>	<b>10/141</b>
<b>Preis</b>	<b>SFr. 3'000.00</b>	
<b>To do</b>		

---



<b>Werktitel</b>	<b>PKO 399</b>	
<b>Masse (H x B x T)</b>	<b>92 x 142 cm</b>	
<b>Technik</b>	<b>Acryl und Aluminium auf Spanplatte; auf Leinwand aufgezogen</b>	
<b>Datierung</b>	<b>1996</b>	
<b>Rahmung</b>	<b>ungerahmt</b>	
<b>Bezeichnungen</b>	<b>verso signiert und datiert</b>	
<b>Inv.Nr.</b>	<b>100</b>	
<b>Zustand</b>	<b>sehr guter Zustand, Auswahl Haus Konstruktiv</b>	
<b>Standort</b>	<b>Depot Kunstmuseum Aadorf</b>	<b>10/141</b>
<b>Preis</b>	<b>SFr. 4'000.00</b>	
<b>To do</b>		

---

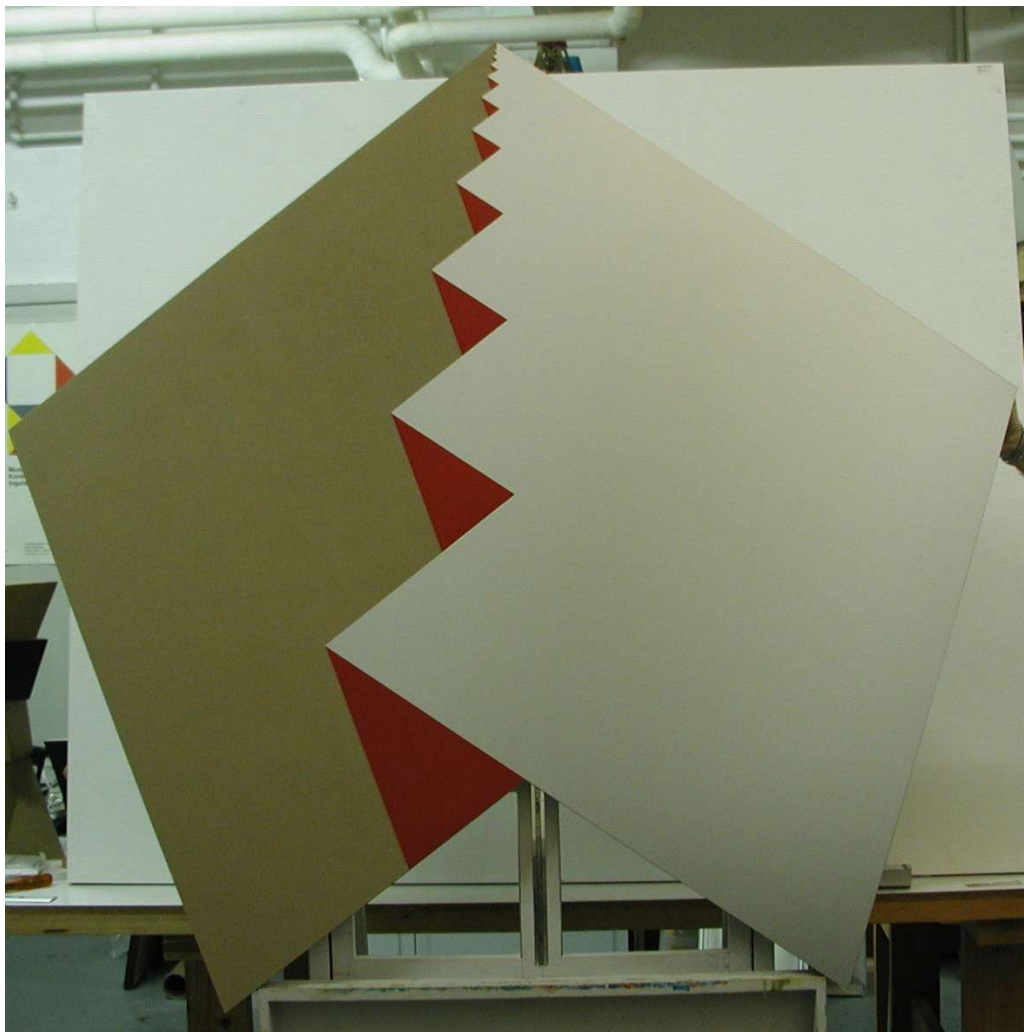


<b>Werktitel</b>	<b>PK 401</b>	
<b>Masse (H x B x T)</b>	<b>147 x 94,5 cm</b>	
<b>Technik</b>	<b>Aluminium und Acryl auf Leinwand; auf Holz aufgezogen</b>	
<b>Datierung</b>	<b>1996</b>	
<b>Rahmung</b>	<b>ungerahmt</b>	
<b>Bezeichnungen</b>	<b>verso signiert und datiert</b>	
<b>Inv.Nr.</b>	<b>102</b>	
<b>Zustand</b>	<b>sehr guter Zustand</b>	
<b>Standort</b>	<b>Depot Kunstmuseum Aadorf</b>	<b>10/141</b>
<b>Preis</b>	<b>SFr. 5'000.00</b>	
<b>To do</b>		

---



<b>Werktitel</b>	<b>PK 400</b>	
<b>Masse (H x B x T)</b>	x 93 cm	
<b>Technik</b>	Acryl und Aluminium auf Leinwand, aufgezogen auf Spanplatte	
<b>Datierung</b>	1996	
<b>Rahmung</b>	ungerahmt	
<b>Bezeichnungen</b>	verso singiert und datiert	
<b>Inv.Nr.</b>	097	
<b>Zustand</b>	guter Zustand; 6-eckig	
<b>Standort</b>	Depot Kunstmuseum Aadorf	10/220
<b>Preis</b>	SFr. 4'000.00	
<b>To do</b>		



<b>Werktitel</b>	<b>PK 120</b>	
<b>Masse (H x B x T)</b>	x 55 cm	
<b>Technik</b>	Acryl auf Leinwand	
<b>Datierung</b>	1998	
<b>Rahmung</b>	Aluminiumrahmen	
<b>Bezeichnungen</b>	verso signiert und datiert	
<b>Inv.Nr.</b>	024	
<b>Zustand</b>	guter Zustand; Durchmesser gemessen, Klebebandrückstände am Rahmen	
<b>Standort</b>	Depot Kunstmuseum Aadorf	10/101
<b>Preis</b>	SFr. 2'000.00	
<b>To do</b>	restaurieren	

---



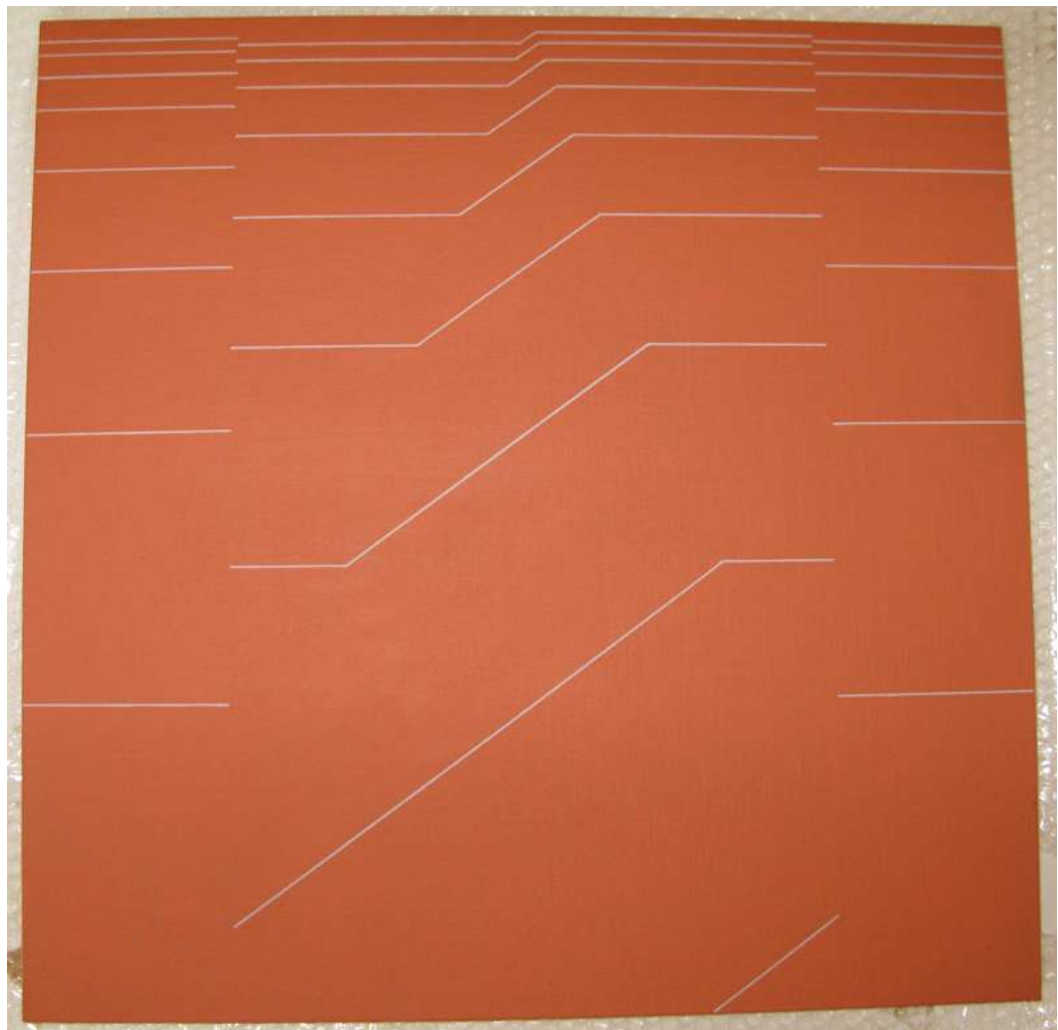
<b>Werktitel</b>	<b>PK 750 / A</b>
<b>Masse (H x B x T)</b>	<b>151 x 101 cm</b>
<b>Technik</b>	<b>Acryl auf Leinwand, aufgezogen auf Spanplatte</b>
<b>Datierung</b>	<b>1999</b>
<b>Rahmung</b>	<b>ungerahmt; 2 Leinwände längs geteilt, mit</b>
<b>Bezeichnungen</b>	<b><del>Schneidungen</del> verso singiert und datiert</b>
<b>Inv.Nr.</b>	<b>082</b>
<b>Zustand</b>	<b>sehr guter Zustand</b>
<b>Standort</b>	<b>Depot Kunstmuseum Aadorf</b>
<b>Preis</b>	<b>SFr. 2'500.00</b>
<b>To do</b>	

---



<b>Werktitel</b>	<b>PK 309 / A</b>	
<b>Masse (H x B x T)</b>	<b>60 x 60 cm</b>	
<b>Technik</b>	<b>Acryl auf Sperrholz</b>	
<b>Datierung</b>	<b>1999</b>	
<b>Rahmung</b>	<b>ungerahmt</b>	
<b>Bezeichnungen</b>		
<b>Inv.Nr.</b>	<b>369</b>	
<b>Zustand</b>	<b>guter Zustand, wenige Unreinheiten</b>	
<b>Standort</b>	<b>Depot Kunstmuseum Aadorf</b>	<b>10/100</b>
<b>Preis</b>	<b>SFr. 2'000.00</b>	
<b>To do</b>	<b>restaurieren</b>	

---



<b>Werktitel</b>	<b>PK 317 / A</b>	
<b>Masse (H x B x T)</b>	<b>93 x 51 cm</b>	
<b>Technik</b>	<b>Acryl auf Leinwand, aufgespannt auf Spanplatte</b>	
<b>Datierung</b>	<b>1999</b>	
<b>Rahmung</b>	<b>ungerahmt</b>	
<b>Bezeichnungen</b>	<b>verso signiert und datiert, wenige Unreinheiten</b>	
<b>Inv.Nr.</b>	<b>370</b>	
<b>Zustand</b>	<b>mittelmässiger Zustand</b>	
<b>Standort</b>	<b>Depot Kunstmuseum Aadorf</b>	<b>10/100</b>
<b>Preis</b>	<b>SFr. 2'000.00</b>	
<b>To do</b>		

---



<b>Werktitel</b>	<b>PK 159 A</b>	
<b>Masse (H x B x T)</b>	<b>72 x 72 cm</b>	
<b>Technik</b>	<b>Oel auf Leinwand</b>	
<b>Datierung</b>	<b>1999</b>	
<b>Rahmung</b>	<b>ungerahmt</b>	
<b>Bezeichnungen</b>	<b>verso signiert und datiert</b>	
<b>Inv.Nr.</b>	<b>334</b>	
<b>Zustand</b>	<b>mittelmässiger Zustand; Durchmesser gemessen; einige Unreinheiten</b>	
<b>Standort</b>	<b>Depot Kunstmuseum Aadorf</b>	<b>10/101</b>
<b>Preis</b>	<b>SFr. 4'000.00</b>	
<b>To do</b>	<b>restaurieren</b>	

---



<b>Werktitel</b>	<b>PK 305</b>	
<b>Masse (H x B x T)</b>	<b>60 x 60 cm</b>	
<b>Technik</b>	<b>Öl auf Leinwand</b>	
<b>Datierung</b>	<b>1999</b>	
<b>Rahmung</b>	<b>ungerahmt</b>	
<b>Bezeichnungen</b>	<b>verso signiert</b>	
<b>Inv.Nr.</b>	<b>368</b>	
<b>Zustand</b>	<b>guter Zustand, restauriert 2016?</b>	
<b>Standort</b>	<b>Depot Kunstmuseum Aadorf</b>	<b>10/120</b>
<b>Preis</b>	<b>SFr. 2'000.00</b>	
<b>To do</b>		

---



<b>Werktitel</b>	<b>PK-R 26 (Teil 2)</b>	
<b>Masse (H x B x T)</b>	<b>100 x 100 cm</b>	
<b>Technik</b>	<b>Acryl auf Leinwand</b>	
<b>Datierung</b>	<b>2001</b>	
<b>Rahmung</b>	<b>ungerahmt</b>	
<b>Bezeichnungen</b>	<b>verso signiert</b>	
<b>Inv.Nr.</b>	<b>184</b>	
<b>Zustand</b>	<b>sehr guter Zustand, Raute, Auswahl Haus Konstruktiv</b>	
<b>Standort</b>	<b>Depot Kunstmuseum Aadorf</b>	<b>10/220</b>
<b>Preis</b>	<b>SFr. 3'000.00</b>	
<b>To do</b>		

---



<b>Werktitel</b>	<b>PK-R 26 (Teil 1)</b>	
<b>Masse (H x B x T)</b>	<b>100 x 100 cm</b>	
<b>Technik</b>	<b>Acryl auf Leinwand</b>	
<b>Datierung</b>	<b>2001</b>	
<b>Rahmung</b>	<b>ungerahmt</b>	
<b>Bezeichnungen</b>	<b>verso signiert</b>	
<b>Inv.Nr.</b>	<b>185</b>	
<b>Zustand</b>	<b>sehr guter Zustand, Raute, Auswahl Haus Konstruktiv</b>	
<b>Standort</b>	<b>Depot Kunstmuseum Aadorf</b>	<b>10/220</b>
<b>Preis</b>	<b>SFr. 3'000.00</b>	
<b>To do</b>		

---

